



Provinz Südholland / Province South of Holland

Kartenmaterial für Ihre individuelle Rad- und Schiffsreise

Route maps for your individual Bike & Barge Tour

Liebe Radlerinnen und Radler!

Wir begrüßen Sie herzlich zu Ihrer Tour durch die **Provinz Südholland**.

Sie radeln auf einem hervorragend ausgebauten **Radwegenetz** durch die flache Landschaft der Niederlande. Ihre Bordreiseleitung stellt Ihnen jeden Abend die Radtour für den kommenden Tag vor.

Bei den nachfolgenden Routen handelt es sich um Vorschläge, natürlich können Sie die Tagesetappe auch nach Ihren Wünschen planen. **Bitte beachten Sie aber auf jeden Fall die von Ihrem Reiseleiter bekannt gegebenen Liegeplätze bzw. Abfahrtszeiten Ihres Schiffes, die - bei kurzfristiger Änderung - auch von den hier angegebenen abweichen können.**

Wir empfehlen Ihnen, vor der Reise die **App „Fietsknoop“** herunterzuladen. Hier sind alle **Knotenpunktkarten** hinterlegt. Die App beginnt zunächst in niederländischer Sprache. Öffnen Sie das Hauptmenü und navigieren Sie zu Mijn instellingen. Finden Sie Taal instellingen und wählen Sie Ihre eigene Sprache. Nach dem Schließen des Bildschirms ändert Fietsknoop seine Sprache.

Praktische Informationen zu unseren ungeführten, individuellen Reisen mit Rad und Schiff durch Holland:

Wer Holland per Fahrrad erkunden möchte, befindet sich in guter Gesellschaft, denn auch die Niederländer sind überwiegend mit eigener Muskelkraft auf zwei Rädern unterwegs. Entsprechend komfortabel präsentieren sich die Fahrradwege des Landes, die meist die Fußwege, zuweilen sogar die Straßen an Breite übertreffen.



Die in großer Zahl vorhandenen **Fahrradwege (FIETSPADEN)** machen Holland zu einem Paradies für Radfahrer.

Ist ein **solches blaues Schild** mit weißem Fahrrad aufgestellt, dann **müssen Sie diesen Radweg benutzen**. In manchen Fällen ist auf dem **Straßenbelag ein weißes Fahrrad** abgebildet. Dieser Teil ist meist von den anderen Fahrwegen durch eine durchgezogene oder unterbrochene weiße Linie getrennt. **Auch hier sind alle Radfahrer dazu verpflichtet, diese Radwege zu benutzen: Wenn solche Radwege vor-**

handen sind, dürfen Sie also nicht auf der Straße fahren!

Zudem gibt es sogenannte „freiwillige“ **Radwege** mit einem kleinen schwarzen Schild mit weißer Aufschrift **FIETSPAD** oder **RIJWIELPAD**. Radfahrern wird empfohlen, solche Radwege zu benutzen.

Achtung Vorsicht: Auf den Radwegen fahren auch Mofas und Mopedroller!

Die Straßenbeschilderung ist hervorragend. Dafür verantwortlich ist die ANWB, die Schwesterorganisation des ADAC. Auf Fahrradkarten werden diese Wegweiser mittels sogenannter **Knotenpunkte (Niederländisch "Knooppunt" oder abgekürzt Knpt)** meistens erwähnt. An vielen Stellen werden zudem auf **kleinen weißen Schildern mit rotem Fahrrad** spezielle Routen für Radfahrer ausgeschildert. Auf kleinen, ländlichen Straßen finden Sie auch **Wegweiser**, ca. 50 cm hoch, die wegen ihrer Form oft „**Pilze**“ genannt werden.



Knotenpunkte/ Knpt



Fahrradwege



Pilz-Wegweiser

Fahren Sie in einen größeren Ort, dann ist ein Blick auf den Stadtplan oft von Nutzen: In vielen Städten finden Sie bei der **Ortseinfahrt große Stadtpläne**. Falls Sie sich doch einmal verfahren sollten, orientieren Sie sich am besten an den kleinen Schildern mit den Buchstaben **VVV** (ausgesprochen: VeeVeeVee), die Sie direkt zum **örtlichen Verkehrsbüro VVV** führen, wo man Ihnen gerne behilflich sein wird.

Einige der wichtigsten, allgemeinen Verkehrsregeln:

- immer rechts fahren und links überholen
- Schnellverkehr hat immer Vorfahrt vor langsamem Verkehr, außer auf Vorfahrtstraßen und auf Vorfahrtkreuzungen
- Verkehr geradeaus hat immer Vorfahrt gegenüber abbiegendem Verkehr auf der gleichen Straße
- Schnellverkehr von rechts hat immer Vorfahrt vor Verkehr von links
- Befinden sich dreieckige weiße Markierungen auf der Straße ("Haifischzähne") bedeutet das Achtung: Vorfahrt achten!
- Achten Sie auf Druckknopf-Ampeln für Fahrradfahrer und Fußgänger

Für Radfahrer gelten zudem noch die folgenden Regeln:

- Radler dürfen nur zu zweit nebeneinander fahren, wenn sie den übrigen Verkehr nicht behindern
- Autobahnen und Schnellstraßen sind für Radfahrer verboten
- Radfahren auf dem Bürgersteig ist grundsätzlich nicht erlaubt (bitte absteigen)
- Die Fahrradbeleuchtung muss in der Dämmerung und bei Dunkelheit eingeschaltet sein
- Fahrtrichtungsänderungen müssen durch einen deutlich ausgestreckten Arm angegeben werden
- Kleinkinder gehören in einen Fahrradkindersitz mit ausreichender Stütze für Hände, Rücken und Füße

Hinweis: Aus Sicherheitsgründen empfehlen wir auch den Erwachsenen einen **Fahrradhelm** zu tragen.

Bei Unfällen mit Körperverletzung (gehunfähig oder bewusstlos) rufen Sie bitte den Euronotruf 112 (ohne Vorwahl von jedem Mobil- und Festnetztelefon). Ansonsten rufen Sie bitte ein Taxi.

Niemand ist vollkommen. Strecken können von heute auf morgen wegen Bauarbeiten etc. geändert werden.

Es kommt auch vor, dass Knotenpunkte kurzfristig geändert oder versetzt wurden. Möglich, dass nach Drucklegung die Beschreibung von den örtlichen Gegebenheiten abweicht. Wir bitten Sie, uns dies mitzuteilen, damit wir für die nachfolgenden Reisen unsere Unterlagen optimieren können.

Natürlich freuen wir uns sehr über Ihre Verbesserungsvorschläge.

Wir wünschen Ihnen eine erholsame Woche und viel Spaß bei Ihrer kombinierten Rad- und Schiffsreise.

Und bitte beachten Sie: Zum Bezahlen der Fährtickets ist zum Teil nur Kartenzahlung möglich.

Bitte denken Sie an Ihre Girocard oder Kreditkarte.

Wichtige Telefonnummern

Reiseleiter: 0049 - 170 99 387 69

Schiff/Rezeption: 0031 - 625 261 065

Dear Cyclists!

We would like to give you a warm welcome to your trip through the **Province of South of Holland**. You will cycle on an **outstanding cycle route network** through the flat landscape of the Netherlands. Before you start cycling, your tour guide will introduce you to each stage of the day and inform you about local conditions.

The following routes are merely suggestions, of course, you can also plan the daily stages according to your personal wishes and preferences. **If you do so, please mind the mooring places and/or your boat departure times which will be announced by your tour manager. Please note that in case of last minute changes times and places can differ from those indicated here.**

We recommend that you download the **app „Fietsknoop“** prior to your journey. When you start the app, you find it set in Dutch language. Open the main menu and navigate to Mijn instellingen. Find Taal instellingen and choose your own language. After closing the screen, Fietsknoop changes its language.

Practical information on our unguided, individual journeys by bike and boat through the Netherlands:



Anyone who would like to explore the Netherlands by bicycle is in good company because also the Dutchmen travel mostly using their own muscle power on two wheels. That is why the country's cycleways feel comfortable for cyclists, exceeding often the width of footpaths and occasionally even of roads.

The large numbers of separate, compulsory cycle paths (FIETSPAD, FIETSPADEN), marked with a round blue sign with a white bicycle in the middle, make Holland a paradise for cyclists.

If you encounter **such a blue sign with white bicycle, then you have to use the cycle path. In some cases a white bicycle is shown on the road surface.** This part is usually separated from the other lanes by a continuous or broken white line. **All cyclists are required to use these dedicated cycle paths: so, if such cycle path is available, you must not ride on the road!**

There are also so-called **“optional“ cycle paths, FIETSPAD or RIJWIELPAD**, marked with small signs with white lettering on black background. Cyclists are recommended to use such cycle paths.

Caution: mopeds and scooters also ride on the cycle paths!

The road signposting is outstanding: The ANWB, the sister organization of the General German Automobile Association is responsible for this.

On cycling maps these signposts are referred to as so-called junctions (Jnct), in Dutch "Knooppunt". In many places there are also **small white signs with a red bicycle indicating special cycle routes.** On small back roads you will find **route markers**, approx. 50 cm high, also called **"toadstools"** because of their shape.



Junction/ Jnct



Bike path signage



Signpost

When you cycle into a large town, taking a look at the map is often useful: at the **entrance of many towns and cities**, you will find **large city plans**. **Just In case you get lost, orientate yourselves following the small signs with the letters VVV** (pronounced: VeeVeeVee), which lead you directly to the **local tourist agency VVV**, where one will be glad to help you.

Some of the most important general traffic rules are:

- always ride on the right and overtake on the left
- fast moving traffic has always right of way over slow moving traffic, except on major roads and on right-of-way crossings
- Straight ahead traffic has always priority over turning traffic on the same road
- Fast moving traffic from right has always priority over traffic approaching from left
- If there are triangular white markings on the road ("shark's teeth"), this means: give way!
- Watch out for push-button traffic lights for cyclists and pedestrians

Cyclists must also obey the following rules:

- Cyclists may only ride two-abreast if it does not obstruct other traffic
- Cyclists are not allowed on motorways and dual carriageways
- Cycling on pavement is essentially not permitted (it is best to dismount)
- Young children have to be carried in a bicycle child seat with sufficient support for hands, back and feet
- Cycle lights must be turned on during twilight and night hours
- Changes of direction must be indicated by a clearly extended arm

Note: For safety reasons we also recommend that adults wear a **cycle helmet**.

In case of an accident with physical injuries (unable to walk or unconscious), please call the European emergency number 112 (without area code from any mobile or stationary phone). Otherwise please call a cab.

Nobody is perfect. Distances may change from day to day because of construction work etc.

In addition the junction system is sometimes subject to changes at short notice. It is possible that the description deviates from the local conditions after printing. In such case, we would kindly like to ask you to inform us so that we can optimise our map material for subsequent journeys. We would be very grateful for your suggestions.

We wish you a relaxing week and a happy combined bike/boat journey.

Please note: Some ferries accept credit cards/girocards only. To pay cash is sometimes not possible.

Please remember to bring your giro card or credit card.

Important phone numbers

Tourguide: 0049 - 170 99 387 69

Ship/Reception: 0031 - 625 261 065

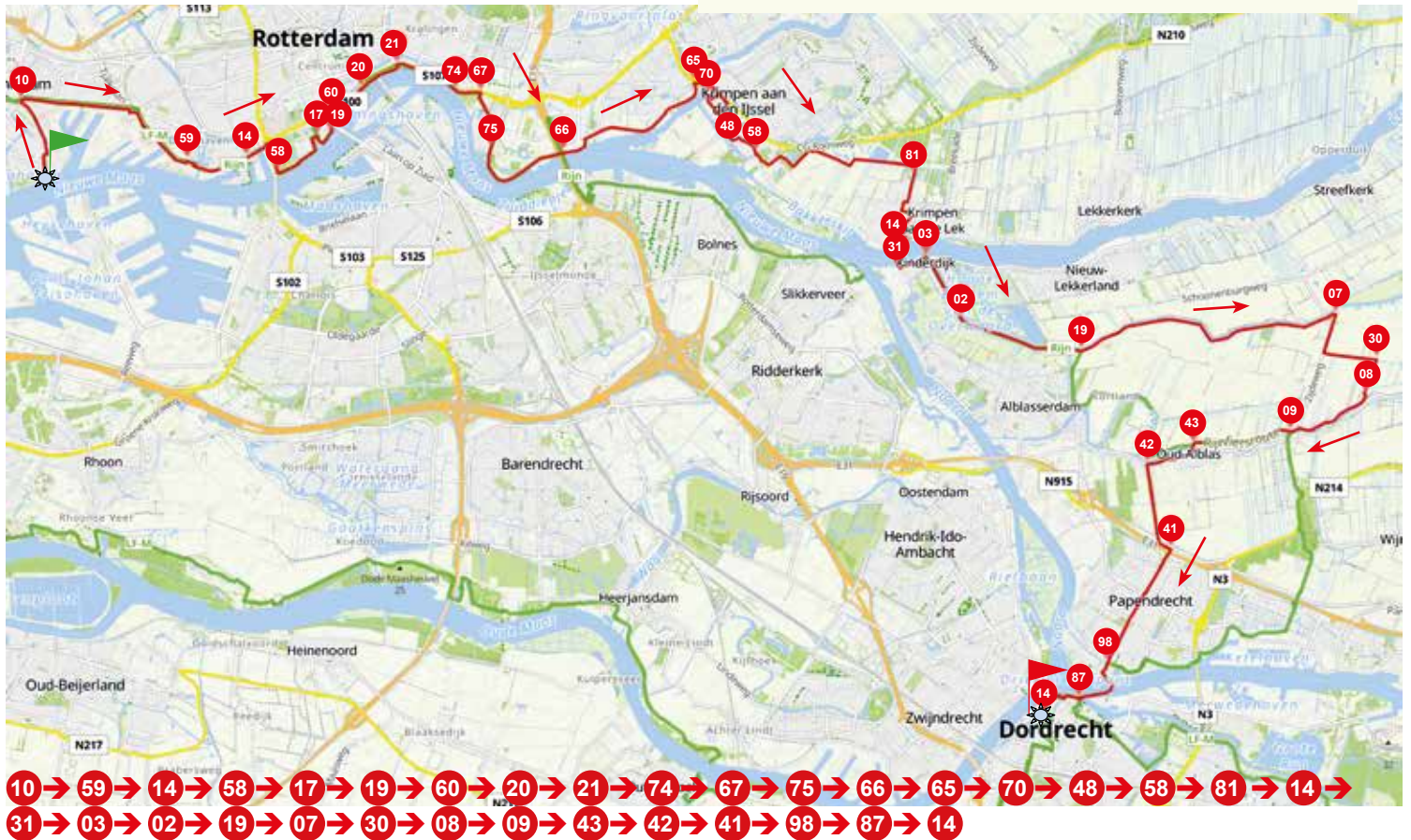


Gesamtübersicht / General Overview



Beispiel für ein Knotenpunkt-Schild /
Example of a junction signpost

Übersicht / Overview Tag 2 / Day 2: Rotterdam-Schiedam - Dordrecht, Radtour / Cycle Tour ca. 49 km



Tag 2: Infos entlang der Route

1 Ihre Radtour startet in **Schiedam**, einem **Vorort von Rotterdam**, ca. 10 km vom **Stadtzentrum** entfernt.

Vom **Liegeplatz** fahren Sie in nördlicher Richtung zum **Knpt 10**. Im Anschluss **folgen Sie den Knpt laut Karte**.

2 Kurz vor Erreichen des **Knpt 66** unterqueren Sie die **Autobahn**. Sie bleiben weiter auf der Straße **Schaardijk** (wird zu **Ijsseldijk** und später zu **Nijverheidstraat**) und fahren weiter bis zum **Knpt 65**. Hier rechts abbiegen und über die **Algerabrug in Capelle aan den IJssel** (dies ist das erste niederländische Sturmflutsperrwerk) fahren.

Nach dem **Knpt 14** setzen Sie mit der **Autofähre nach Kinderdijk zum Knpt 31** über (Fähre fährt regelmäßig, ca. 1,00 € p. Pers./Rad).

***Tip:** Die 19 historischen Windmühlen von Kinderdijk sind UNESCO Weltkulturerbe und gehören zu den bekanntesten Sehenswürdigkeiten der Niederlande. Sie dienen dazu, das Wasser aus den eingedeichten Gebieten abzupumpen, um so den Boden landwirtschaftlich nutzbar zu machen. Ein Großteil der Mühlen ist immer noch bewohnt und befindet sich in Privatbesitz. Drei Mühlen kann man besichtigen (gegen Gebühr). Öffentliche Toiletten sind vorhanden. Es besteht die Möglichkeit, im Pavillon etwas zu verzehren.*

Nicht zu vergessen - Kinderdijk bietet herrliche Fotomotive vor den Windmühlen.

4 In **Papendrecht** fahren Sie über den **Knpt 98** zur **Fähre**. Hier fahren Sie mit dem **Blue Amigo Waterbus eine Haltestelle nach Dordrecht**, ca. alle 15 Minuten (ca. 2,50 € p. Pers./Rad, **Achtung:** nur Girocard-/Kreditkartenzahlung möglich).

***Tip:** Dordrecht ist die älteste Stadt Hollands und obwohl nur ca. 20 km südöstlich von Rotterdam entfernt, auf jeden Fall einen Besuch wert. Drei Flüsse fließen hier zusammen und verleihen der Stadt ein wenig das Gefühl als wäre man am Meer, so breit sind die Wasserläufe rund um die Altstadt mit den hübschen Bürgerhäusern und den typischen Giebfassaden. Hier findet man viele kleine Läden und Boutiquen, Galerien und Feinkostgeschäfte.*

Day 2: Information along the route

1 Your cycle tour starts in **Schiedam**, a suburb of **Rotterdam**, approx. 10 km from the **city center**.

From the **berth**, head north to **Jnct 10**, then follow the **Jncts according to the map**.

2 Shortly before reaching **Jnct 66**, pass under the **motorway**. Follow the **road Schwaardijk** (as it first becomes **IJs-seldijk** and then **Nijverheidstraat**), and continue towards **Jnct 65**. Here turn right and cross the **Algerbrug bridge** in **Capelle aan den IJssel** (this is the first Dutch storm surge barrier).

After **Jnct 14** take the **car ferry to Kinderdijk, Jnct 31** (the ferry runs regularly, about 1.00 € per person/bike).

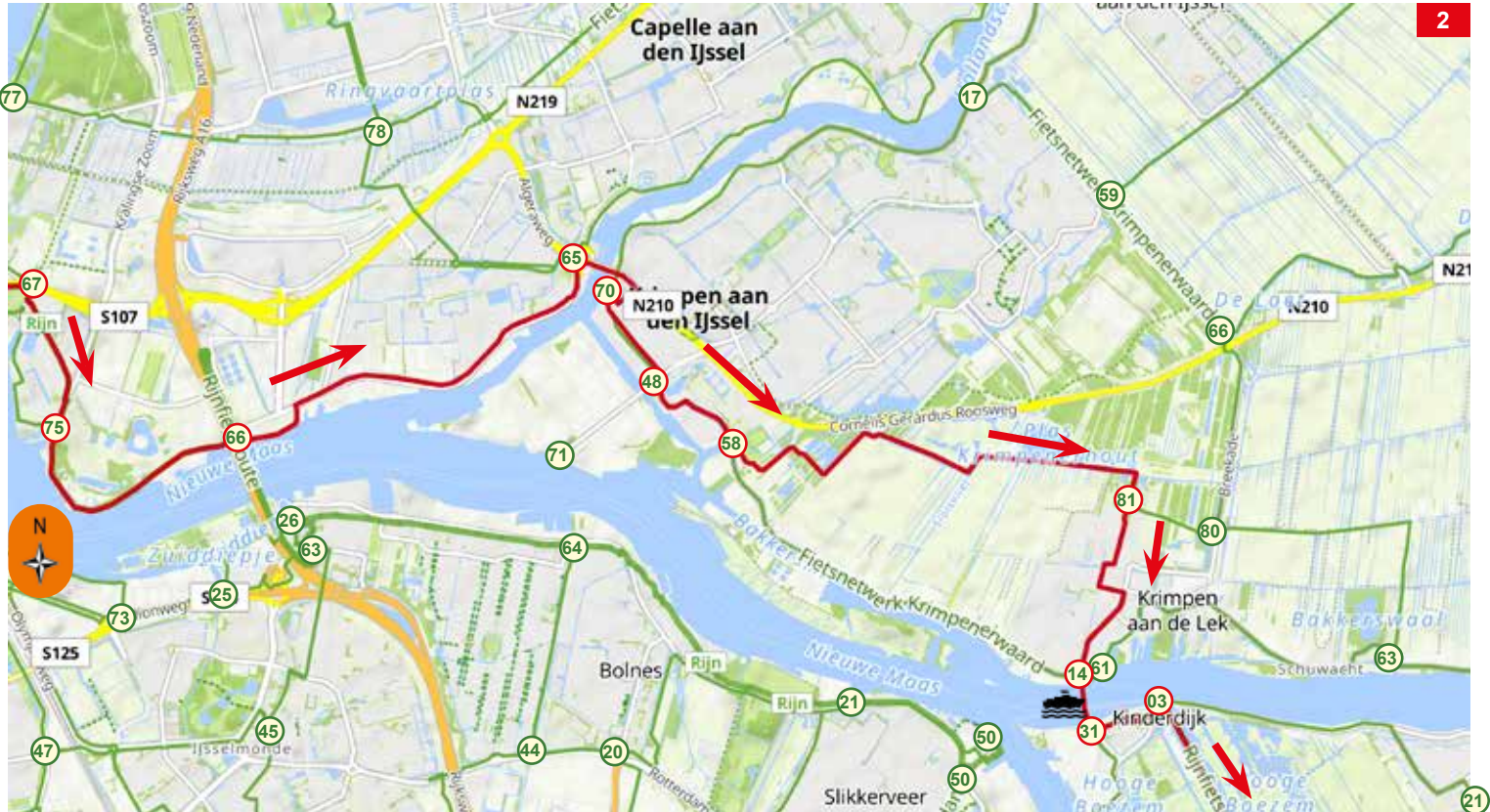
***Tip:** The 19 historic windmills of Kinderdijk are UNESCO World Heritage and are among the most famous tourist attractions in the Netherlands. The mills were used to drain the excess water of the low-lying polders in order to make the land arable. Most of the mills are still inhabited and privately owned. There are three mills that can be visited (for a fee). Public toilet facilities are available. There is the possibility to eat and drink something in the pavilion. And do not forget - Kinderdijk offers fantastic sceneries for pictures in front of the windmills.*

4 In **Papendrecht**, take the **Jnct 98** to the **ferry**. Here take the **Blue Amigo Waterbus** for one stop to **Dordrecht**, approx. every 15 minutes (about 2.50 € p. pers./bike. **Watch out:** only credit card/giro card payment possible).

***Tip:** Dordrecht is Holland's oldest city and even if it is 20 km southeast of Rotterdam only, it is definitely worth a visit. Here, three rivers flow together, and one has a bit the impression of being at the seaside due to the vast waterways around the Old Town. In the quaint Old Town with its pretty historic houses and typical gable facades, you will find many tiny shops, boutiques, galleries and delicatessen.*



Tag 2 / Day 2: Rotterdam-Schiedam - Dordrecht, Radtour / Cycle Tour ca. 49 km

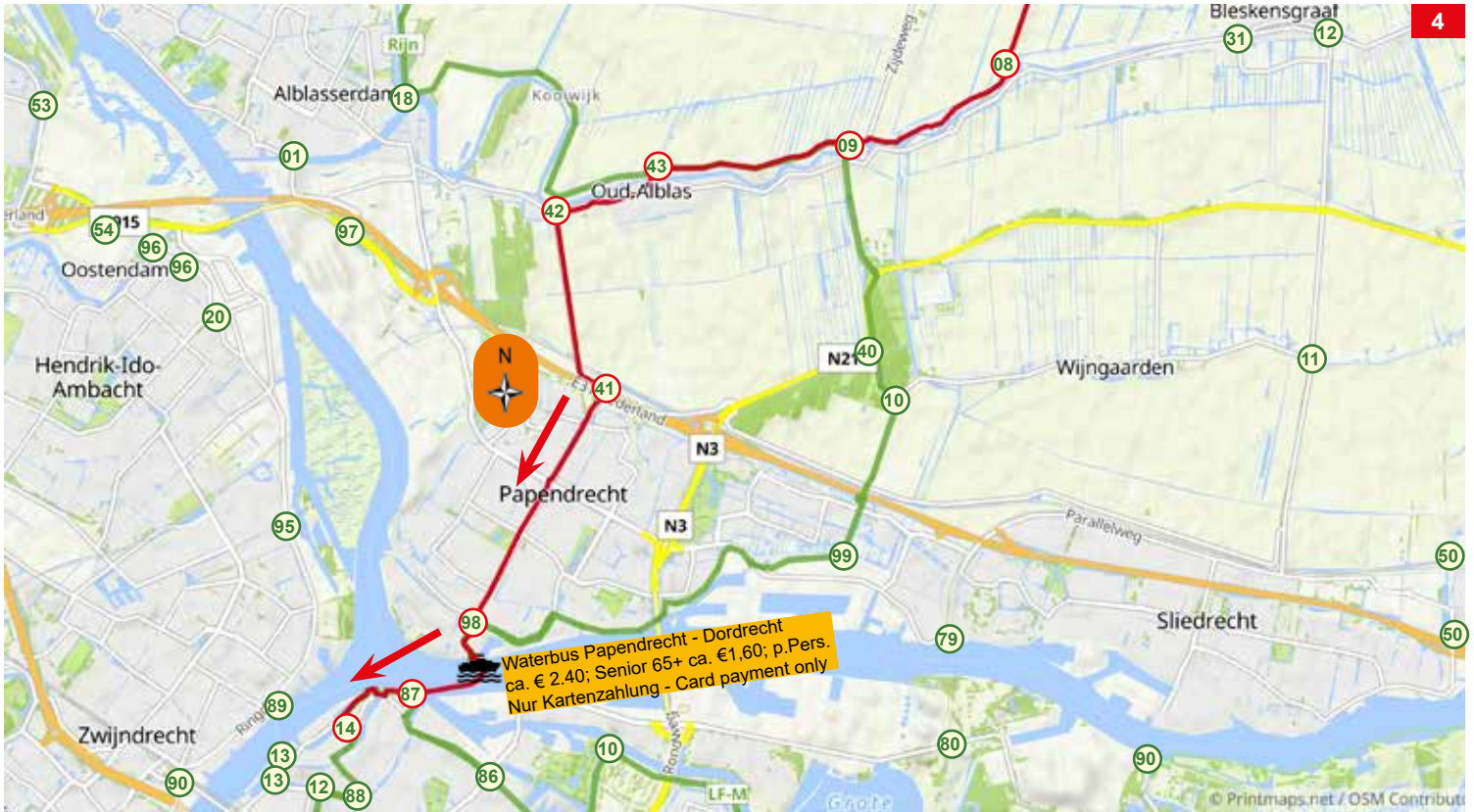


- 67
- 75
- 66
- 65
- 70
- 48
- 58
- 81
- 14
- 31
- 03



31 03 02 19 07 30 08 09 43 42 41

Tag 2 / Day 2: Rotterdam-Schiedam - Dordrecht, Radtour / Cycle Tour ca. 49 km



Übersicht / Overview Tag 3 / Day 3: Dordrecht - Gorinchem, Radtour / Cycle Tour ca. 46 - 53 km



Tag 3: Infos entlang der Route

5 Am **Knpt 43** kommen Sie an an den **Nieuwe Merwede Kanal zur Fähre Kop van Het Land**. Diese verkehrt regelmäßig. Ca. 1,20 € p. Person/Rad. Ab dem **Knpt 02**, auf der anderen Seite, radeln Sie durch den **Nationalpark**.

Tipp: Auf einer Fläche von etwa 8000 Hektar erstreckt sich im **Nationalpark de Biesbosch** ein natürliches Süßwasserdelta. Einst eine wohlhabende Region geprägt durch Torfabbau, Salinen und Landwirtschaft, durchbrach die große Flut von 1421 den schützenden Deich und 16 Dörfer versanken in den Fluten. Es entstand ein riesiges Binnenmeer. Nach und nach entstanden durch die Tide, angespülte Sedimente und Landwirtschaft wieder trockene Flächen. Heute ist der De Biesbosch ein einzigartiges Biotop. Schilf, Binsen und Weiden prägen die Landschaft und bieten ausreichend Schutz für Wildgänse, Graureiher, Seeadler und vor allem Biber.

6 **Achtung:** Die **Fähre Pontje Steur** zwischen dem **Knpt 13** und dem **Knpt 12** verkehrt voraussichtlich nur von Juni bis September, täglich zwischen 10:00 und 18:00 Uhr, Fahrpreis ca. € 1,50 pro Person. Bitte umfahren Sie die Fähre ansonsten via **Knpt 13** ⇒ **29** ⇒ **10** ⇒ **22** ⇒ **12 (violette Route)**.

Tipp: Sehenswert ist das **Biesbosch Museum**. Umweltfreundliches, komplett mit Gras bedecktes Inselmuseum mit Ausstellungen zum Nationalpark. Schönes Museumscafé.

Öffnungszeiten 1. April bis 31. Oktober: Mo, Sa und So 11:00 - 17:00 Uhr, Di - Fr 10:00 - 17:00 Uhr.

Tipp: **Gorinchem** (nach der Aussprache auch „Gorcum“ oder „Gorkum“ geschrieben) ist die größte authentische Festung der Niederlande. Schön an den Flüssen Merwede und Linge gelegen sind die ursprünglichen Stadtwälle mit ihren Bastionen noch vollständig erhalten.

Tipp: Die Festungsstadt **Woudrichem** ist Teil der alten und neuen niederländischen Wasserlinie. Wenn Sie in Woudrichem am Wasser stehen, können Sie die Provinzen Zuid-Holland und Gelderland sowie die Flüsse Maas, Waal und Merwede sehen. Ein Spaziergang entlang der Stadtmauer lohnt sich auf jeden Fall. Abwechselnd blicken Sie auf weites Wasser oder auf schöne Stadtgärten.

7 Am **Knpt 32 (violette Route)** setzen Sie mit der **Fähre** nach **Gorinchem** zum **Knpt 50** über (ca. alle 30 Min., nur Kartenzahlung).

Day 3: Information along the route

5 At **Jnct 43** you arrive at the **Nieuwe Merwede canal** for the **ferry Kop van Het Land**. The ferry runs regularly. Ferry fares: approx. 1,20 € p. person/bike. Once on the other side, from **Jnct 02** you cycle through **De Biesbosch National Park**.

***Tip:** The natural freshwater delta covers an area of approximately 8000 hectares. It once was a wealthy region, characterised by peat extraction, saline and agriculture. However, the big flood of 1421 caused the protecting dikes to break and swamped 16 villages, transforming the area into a vast inland sea. Little by little new land formed due to tidal influences, washed up sediments and agriculture. Today the De Biesbosch is a unique biotope. Reeds, rushes and willows characterise the landscape and offer adequate protection for wild geese, grey herons, white-tailed sea eagles and especially for beavers.*

6 *Watch out:* The **Pontje Steur ferry** between **Jnct 13** and **Jnct 12** will probably only operate from June to September, daily between 10:00 and 18:00, fare approx. € 1.50 per person. Otherwise please bypass the ferry via **Jnct 13** ⇨ **29** ⇨ **10** ⇨ **22** ⇨ **12** (**violet route**).

***Tip:** Worth seeing is the **Biesbosch Museum**. The environmentally friendly, completely grass-covered island museum offers exhibitions on the national park. Nice museum café. Opening hours from April to October, Mon, Sat, Sun 11:00 - 17:00 h, Tue - Fri 10:00 - 17:00 h.*

***Tip:** **Gorinchem** (pronounced and written as „Gorcum “or „Gorkum“) is the largest authentic fortress city in the Netherlands. Nestled picturesquely between the Merwede and Linge rivers, in Gorinchem the original ramparts with bastions are almost completely intact.*

***Tip:** The fortified city of **Woudrichem** is part of the Old and of the New Dutch Waterline. Standing at the waterside in Woudrichem, you can see the provinces of Zuid-Holland and Gelderland as well as the rivers Maas, Waal and Merwede. The city wall is well worth a stroll, offering views over vast water streams and beautiful urban parks.*

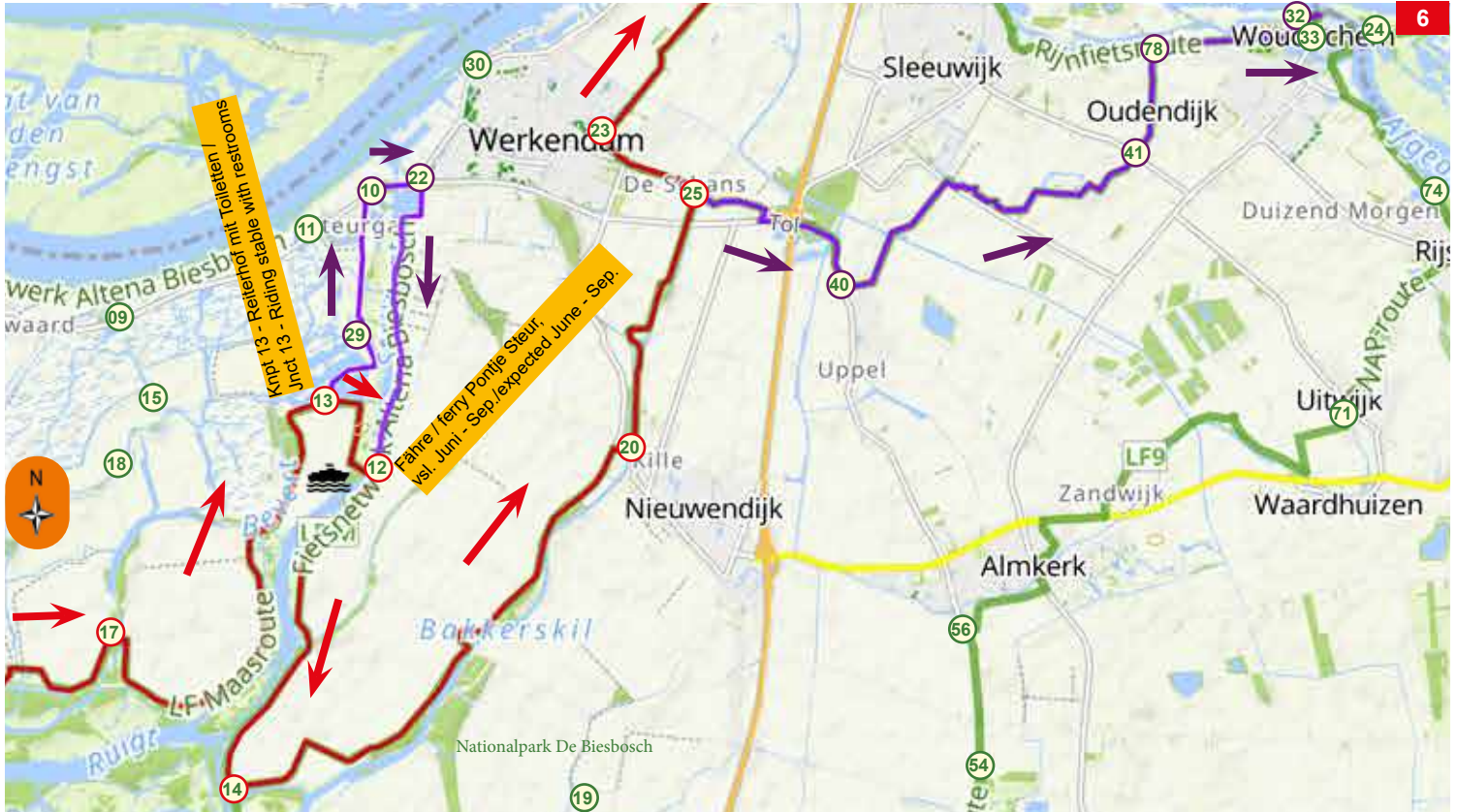
7 At **Jnct 32** (**violet route**), take the ferry and cross over to **Gorinchem, Jnct 50** (runs approx. every 30 min - card payment only).

Tag 3 / Day 3: Dordrecht - Gorinchem, Radtour / Cycle Tour ca. 46 - 53 km



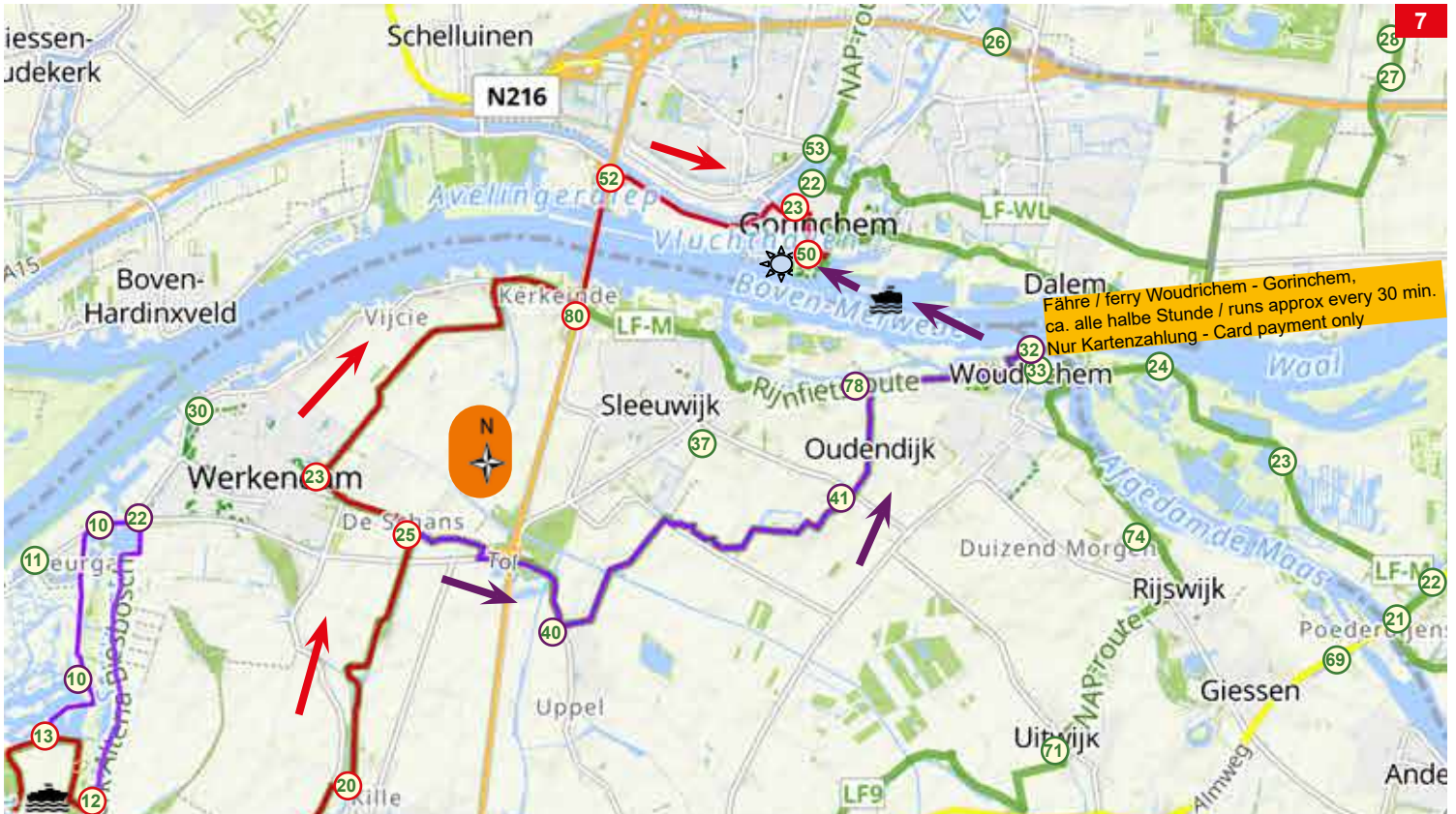
- 14
- 87
- 86
- 11
- 10
- 83
- 44
- 43
- 02
- 08
- 20
- 19
- 17

Tag 3 / Day 3: Dordrecht - Gorinchem, Radtour / Cycle Tour ca. 46 - 53 km



17 13 29 10 22 12 14 20 25 23 oder / or 40 41 78 32

Tag 3 / Day 3: Dordrecht - Gorinchem, Radtour / Cycle Tour ca. 46 - 53 km

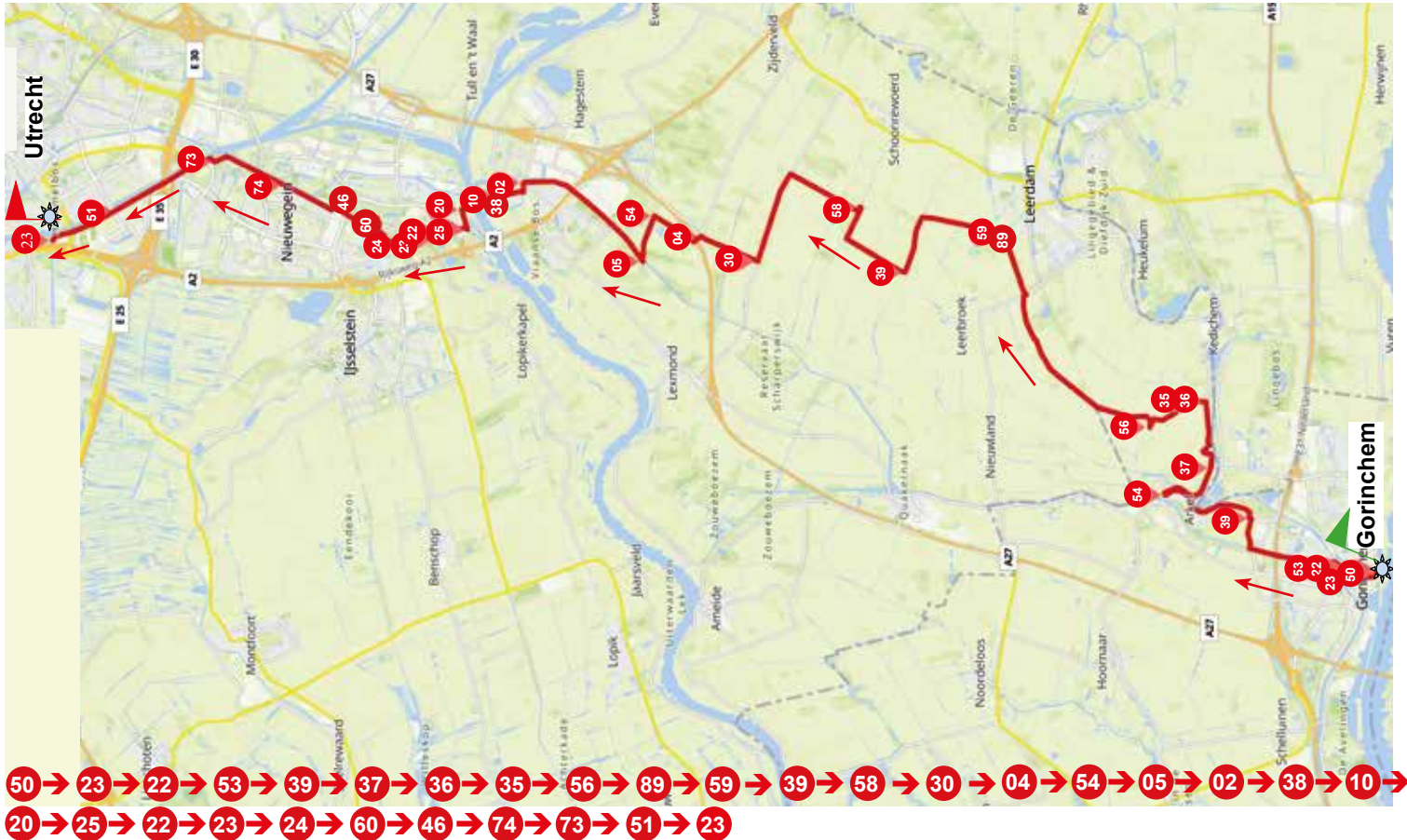


25 23 80 52 23 50 ☀

oder / or

25 40 41 78 32 50 ☀

Übersicht / Overview Tag 4 / Day 4: Gorinchem - Utrecht, Radtour / Cycle Tour ca. 47 km



Tag 4: Infos entlang der Route

8 Sie starten vom **Liegeplatz** Ihres Schiffes, in der Nähe des **Knpt 50** in **Gorinchem** und folgen der **Wegweisung** über die Straßen **Tolsteeg, Krabsteg, Boerenstraat** und **Krijstraat** zum **Knpt 23**⇒**22**⇒**53**.

Kurz bevor Sie zum **Knpt 39** kommen, biegen Sie an der Brücke **Haarbrug** rechts in den **Haarweg** ab (*Sie fahren nicht über die Brücke*). Am **Knpt 39** biegen Sie links ab, dann immer geradeaus, bis Sie an einen **Tennisplatz** kommen. Hier rechts und sofort wieder links in **Richtung Knpt 54**, **den Sie aber nicht erreichen**. Die Straße (**Schoolstraat**) beschreibt einen weiten Rechtsbogen.

Achtung: Auf der **Schoolstraat** biegen Sie die erste Möglichkeit in die **Straße Rietveld** rechts ab, fahren über eine **kleine Brücke** und kommen so direkt zum **Knpt 37**.

Wenn Sie die **Abbiegung über die Brücke verpassen**, radeln Sie bis zum **Knpt 54**, **fahren nach rechts über die Brücke** und biegen dann sofort **wieder rechts** ab und fahren auf der **anderen Wasserseite** zum **Knpt 37**⇒**36**.

Am **Knpt 35** nach links über die **kleine Brücke** fahren und dem **"Fietspad"** weiter folgen.

Tip: "**Nationaal Glasmuseum**" Lingedijk 28 in Leerdam. *Wer Glas liebt, kommt hier auf seine Kosten. Öffnungszeiten Di - Sa von 10:00 - 17:00 Uhr, So von 12:00 - 17:00 Uhr. Eintritt € 12,50 p.Pers. Kombiticket mit Glasbläserei - im Zentrum, ca. 8 Radminuten entfernt - € 18,50 p.Pers.*

Knpt: 35⇒34⇒Richtung 57⇒Museum⇒57⇒89⇒59

Tip: Zwischen **Knpt 2** und **Knpt 10** liegt das Zentrum von Vianen.

In der Festungsstadt Vianen mit ihren fast 190 denkmalgeschützten Gebäuden ist die Stadtgeschichte an jeder Straßenecke spürbar. Machen Sie eine Pause in einer der zahlreichen Cafétterrassen entlang der Voorstraat. **10**

Im Anschluss fahren Sie zur Fähre über den Lek. Die Fahrradfähre fährt regelmäßig (ca. € 1,50 p. Pers. nur Kartenzahlung).

11 Vom **Knpt 51** an der **Prins Clausbrug** radeln Sie weiter am Wasser entlang bis zum **Knpt 23**.

Im Anschluss fahren Sie in einem **Linksbogen** auf die **De Meerbrug** und überqueren diese.

Sie fahren zunächst in **Richtung Knpt 52** nach **links** von der Brücke herunter und dann in einem Bogen **unter der De Meernbrug zurück zum Kanal**. Im Anschluss immer weiter am **Kanal entlang** in südlicher Richtung zum **Liegeplatz des Schiffes an der Rooseveltlaan am Amsterdam-Rijn-Kanaal**.

Sollte Ihr Schiff am **Kanaalweg** in Höhe des **Sportparkes Marco van Basten** liegen, folgen Sie der **violetten Route** zum **Knpt 23**. Hier überqueren Sie die **kleine Brücke** nach rechts, und fahren dann in einem **Linksbogen** zurück zum **Kanal**.

Folgen Sie dem Kanal bis zur **großen gelben Brücke (Hogeweidebrug)**, überqueren diese nach rechts und fahren weiter zum **Liegeplatz des Schiffes**, ganz in der Nähe der **Kaffeerösterei Douwe Egberts**.

Den genauen Liegeplatz erfahren Sie bei der täglichen Radtourenbesprechung.

Day 4: Information along the route

8 Begin the cycle tour at your **ship`s mooring place**, near **Jnct 50** in **Gorinchem** and follow the **signposts** via the streets **Tolsteeg**, **Krabsteg**, **Boerenstraat** and **Krijstraat** to Jnct 23⇒22⇒53.

Shortly before you reach **Jnct 39**, turn right at the **Haarbrug bridge** into **Haarweg** (*you do not cross the bridge*). At **Jnct 39** turn left, then straight on until you come to a **tennis court**. Turn right here and immediately left again towards **Jnct 54**, which you will not reach. The road (**Schoolstraat**) describes a wide bend to the right.

Watch out: Take the first right onto **Schoolstraat** into **Rietveld**, cycle over a **small bridge** and you will reach **Jnct 37**.

If you miss the turn over the bridge, continue straight to **Jnct 54**, turn **the bridge** to the right, turn immediately **right again** and cycle to **Jnct 37** on the **other side of the canal**.

At **Jnct 35**, turn left over the **small bridge** and follow the **“Fietspad”**.

Tip: **“Nationaal Glasmuseum”** *Lingedijk 28 in Leerdam. Anyone who is into glas will love it.*

Opening hours Tue - Sat from 10:00 - 17:00 hours, Sun from 12:00 - 17:00 hours, Admission € 12.50 p. pers. Combined ticket with glassblowing - situated in the center, approx. 8 minutes by bike - € 18.50 p.pers.

Jnct: 35⇒34⇒in direction of Jnct 57⇒Museum⇒57⇒89⇒59

Tip: *The center of Vianen is located between Jnct 02 and Jnct 10. In the fortified city of Vianen, with its almost 190 listed monuments, history comes alive at every street corner. Have a break in one of the numerous café terraces along Voorstraat.* **10**

Take the ferry to cross the river Lek. The ferry shuttles across the river regularly (approx € 1.50 p. pers., card payment only).

11 From **Jnct 51** at the **Prins Clausbrug** bridge, keep cycling along the waterside until you reach Jnct 23.

Then take a left turn onto **De Meerbrug** and cross it.

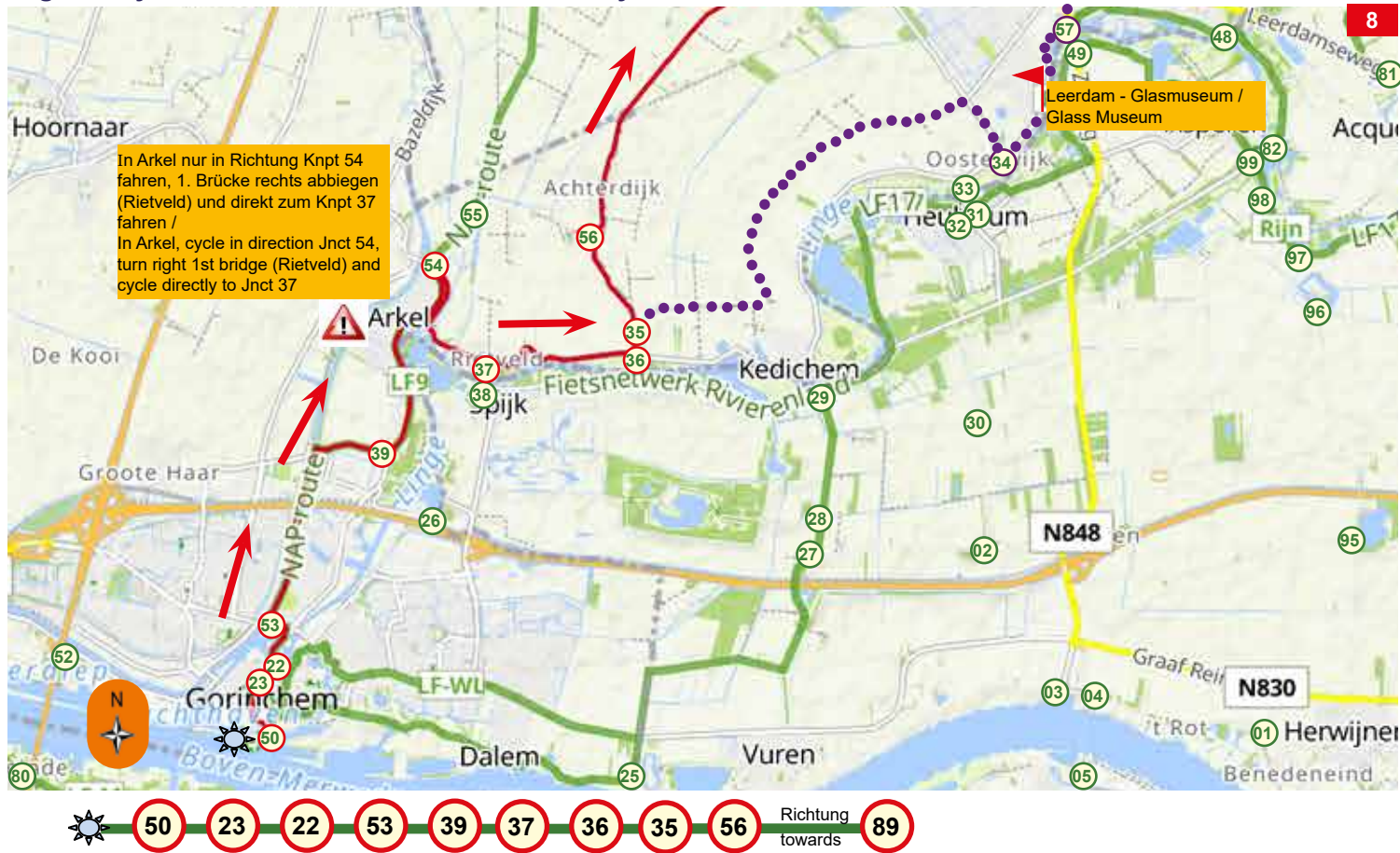
You first drive *in the direction* of **Jnct 52** to the left **off the bridge** and then **in an arc** under the **De Meernbrug back to the canal**. Then continue **along the canal in a southerly direction** to the **ship's berth at Rooseveltlaan on the Amsterdam-Rijn Canal**.

If your ship is moored on **Kanaalweg** at the level of the **Sportpark Marco van Basten**, follow the **violet route** to **Jnct 23**. Here cross the **little bridge to the right** and **turn back to the canal** around a **left-hand bend**.

Follow the **canal** until you reach the **big yellow bridge (Hogeweidebrug)**, cross the bridge to the right and continue to the ship's mooring place, near the **Douwe Egberts coffee factory**.

You will be informed about the exact mooring place during the daily cycle route briefing.

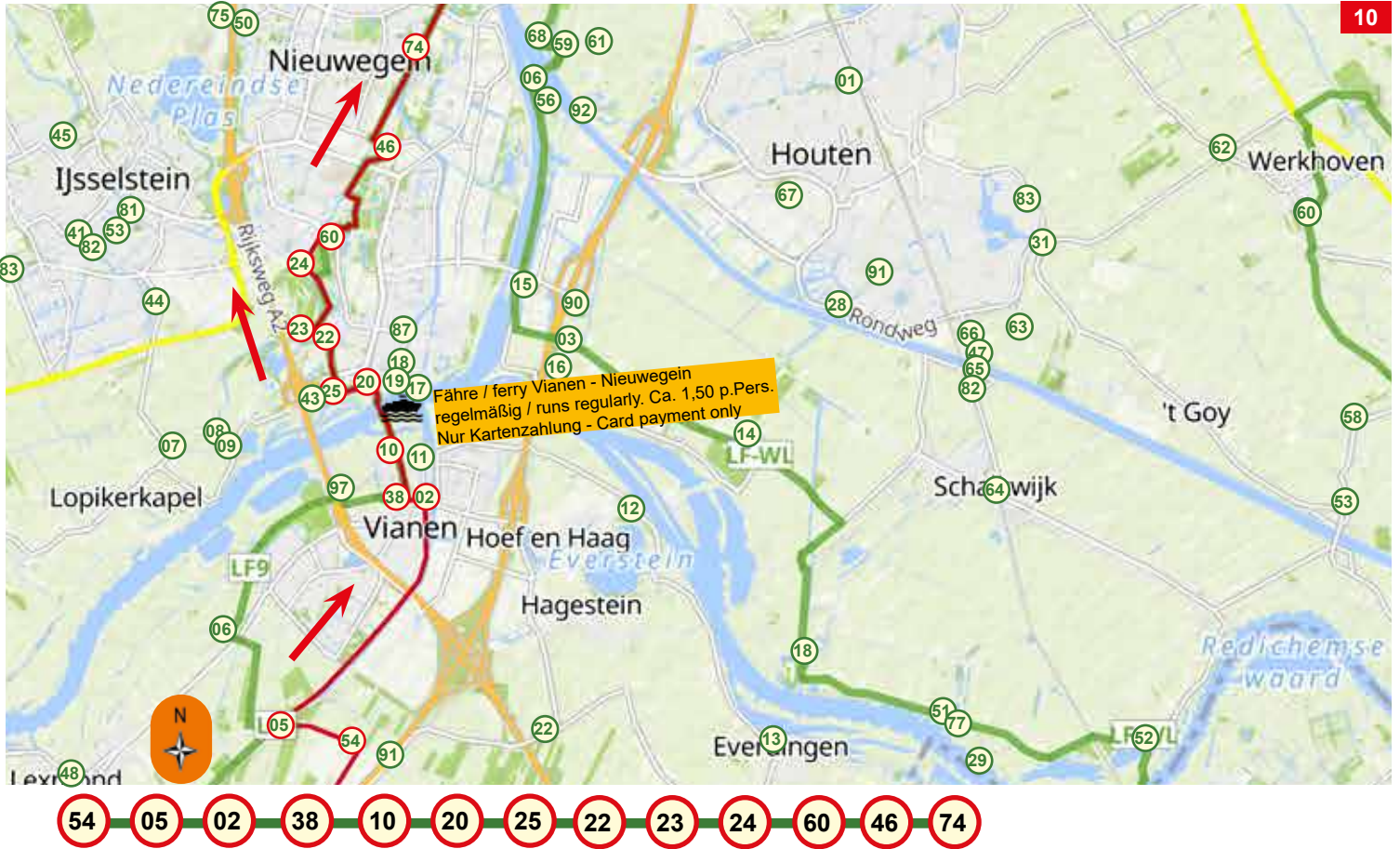
Tag 4 / Day 4: Gorinchem - Utrecht, Radtour / Cycle Tour ca. 47 km

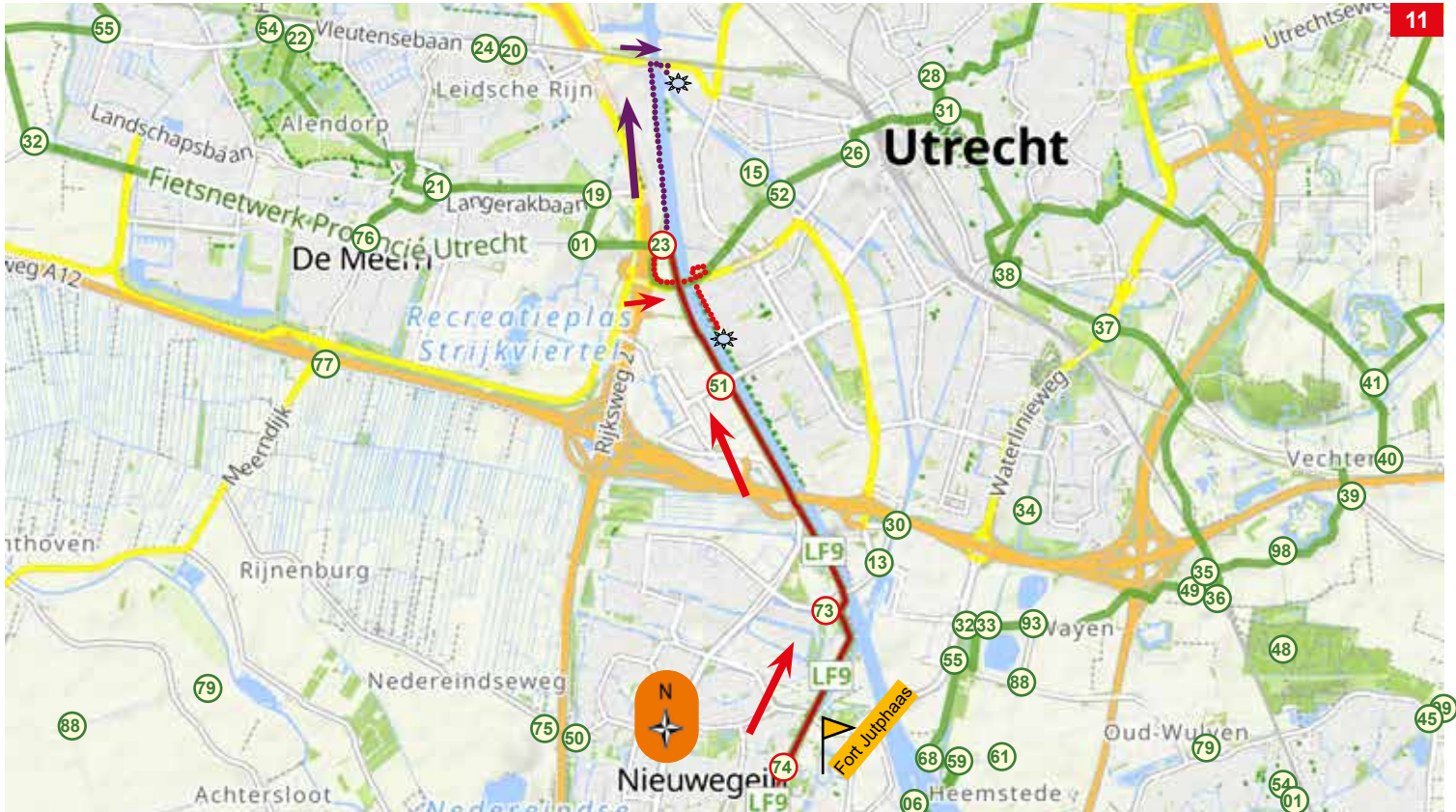


Tag 4 / Day 4: Gorinchem - Utrecht, Radtour / Cycle Tour ca. 47 km



Tag 4 / Day 4: Gorinchem - Utrecht, Radtour / Cycle Tour ca. 47 km

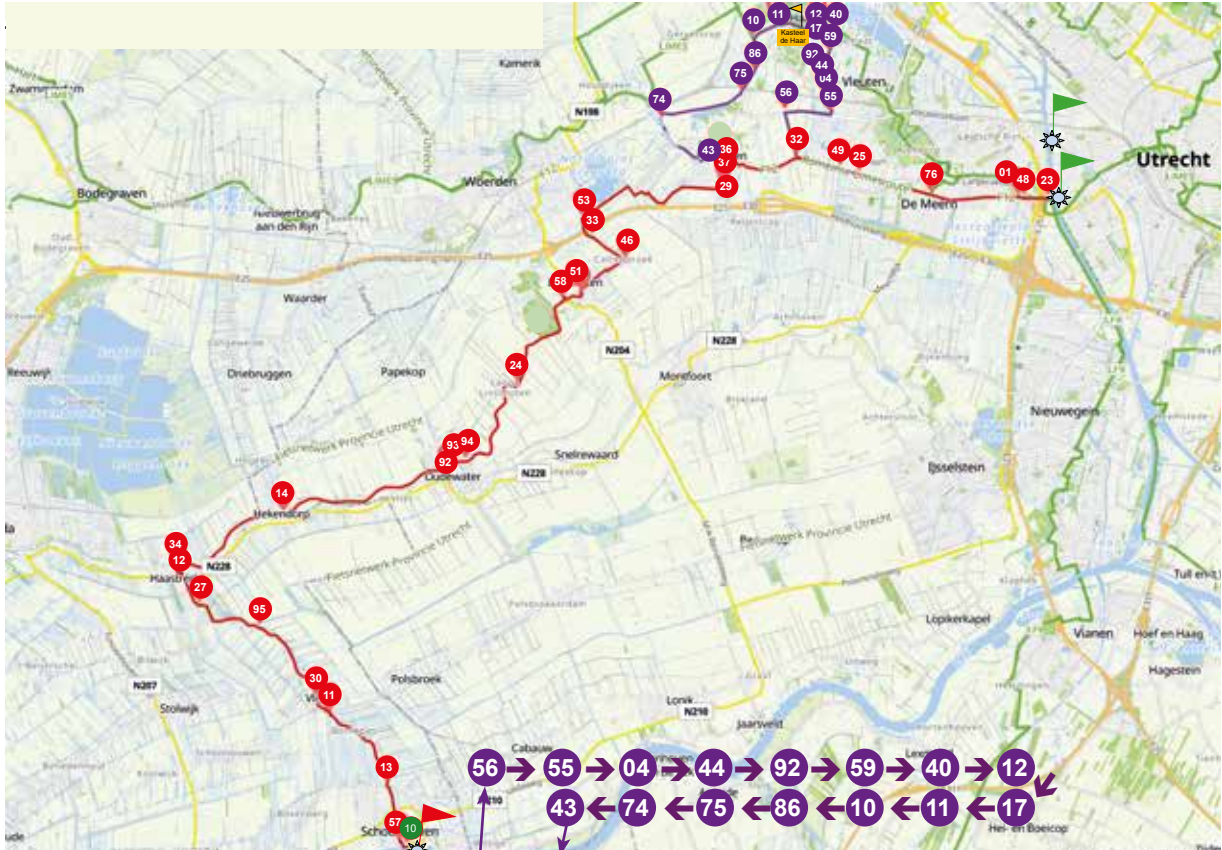




74
73
51
23
 in Richtung /
 in direction
 52

 oder / or
 74
73
51
23

Übersicht / Overview Tag 5 / Day 5: Utrecht - Schoonhoven, Radtour / Cycle Tour ca. 41 - 52 km



23 → 48 → 01 → 76 → 25 → 49 → 32 → 36 → 37 → 29 → 53 → 33 → 46 → 51 → 58 → 24 → 94 →
 93 → 92 → 14 → 34 → 12 → 27 → 95 → 30 → 11 → 13 → 57 → Richtung / towards 10

Tag 5: Infos entlang der Route

12 Vom **Liegeplatz** Ihres Schiffes an der **Rooseveltlaan am Amsterdam-Rijn-Kanaal (rote Route)** fahren Sie zurück zur **De Meernbrug** und radeln nach **Überquerung der Brücke** in einem **Rechtsbogen** zum **Knpt 23** und weiter **wie auf der Karte** angegeben. --- Oder ---

Vom **Liegeplatz** Ihres Schiffes am **Kanaalweg (violette Route)** fahren Sie zurück zur **großen gelben Brücke**, **überqueren diese** nach links und fahren nach der Brücke den **gewundenen Radweg** zurück zum **Kanal**. Sie radeln in **südlicher Richtung** immer **am Kanal entlang** bis zur **De Meernbrug, Knpt 23** und weiter wie auf der Karte angegeben.

***Tip:** Wählen Sie die **violette Route** und besuchen Sie das **Kasteel de Haar**. Das Kasteel de Haar ist das größte Schloss der Niederlande und sieht aus wie ein echtes Märchenschloss. Es wurde erst Anfang des 20 Jh. vom berühmten holländischen Architekt Pierre Cuypers erbaut. Mindestens ebenso sehenswert wie das Schloss ist die wunderschöne Gartenanlage, besonders im Sommer in voller Blüte. Eintrittskarten für das Schloss und die Gärten unter <https://www.kasteeldehaar.nl/deutsch/> oder direkt vor Ort (es kommt vor, dass eine Besichtigung des Schlosses wegen einer Veranstaltung nicht möglich ist. In der Regel kann aber der Park besucht werden).*

Tip:** Steigen Sie in **Oudewater** auf die große Waage aus dem Jahr 1482 und erhalten Sie wie in früheren Zeiten ihr persönliches Zertifikat, das nachweist, dass Sie keine Hexe sind. **13** **14

14 Ab **Ortsausgang** von **Hekendorp** können Sie bis nach **Haastrecht** direkt am Wasser entlang fahren (**violett gepunktete Linie**).

15 In **Schoonhoven** radeln Sie vom **Knpt 57** in **Richtung Knpt 10** (wird nicht erreicht). Nach **Durchfahren des Stadttores** biegen Sie rechts ab und radeln über eine **kleine Brücke** zum **Liegeplatz** Ihres Schiffes.

***Tip:** Schoonhoven hat eine lange Geschichte als Festungsstadt, ist heute aber vor allen Dingen für seine Gold- und Silberschmiede bekannt. Sie finden hier zahlreiche Ausstellungen, Ateliers und Galerien.*

Day 5: Information along the route

12 From the **ship`s mooring** on **Rooseveltlaan** at the **Amsterdam-Rijn-Kanaal (red route)** cycle back to **De Meernbrug** and, after **crossing the bridge**, cycle in a **right-hand bend** to **Jct 23** and continue as indicated on the map.
--- Or ---

From the **ship`s mooring** on **Kanaalweg (violet route)**, cycle back to the **big yellow bridge**, **cross the bridge** to the left and follow the **winding cycle** way back to the **canal**. Keep **cycling southward** along the **canal** until you reach **De Meernbrug, Jct 23**.

*Tip: Choose the **violet route** and visit **Kasteel de Haar**. Kasteel de Haar is the largest castle in the Netherlands and gives the impression of a real fairy-tale castle. It was rebuilt by the famous Dutch architect Pierre Cuypers only in the beginning of the 20th century. Also the marvellous Castle Gardens are well worth a visit, especially in the summer-time, when they are in full bloom. Entrance ticket for the castle and the gardens under <https://www.kasteeldehaar.nl/english/> or directly on the spot (sometimes it is not possible to visit the castle due to an event. However, the park can usually be visited).*

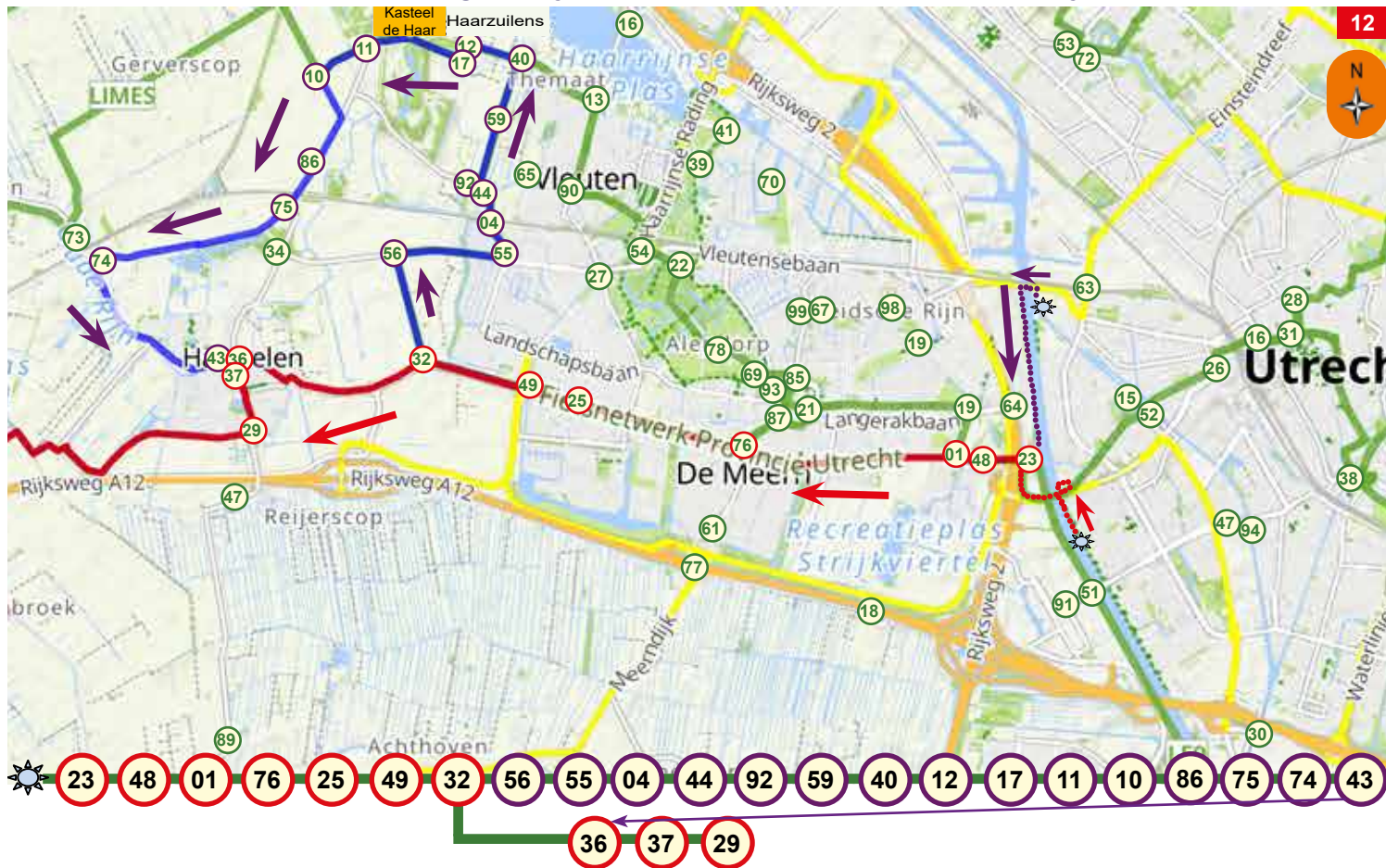
*Tip: Get weighed on the huge scale in **Oudewater**, which dates back to 1482, and obtain a personal certificate, as in former times, that proves that you are not a witch. **13** **14***

14 From the **town exit of Hekendorp**, you can cycle to **Haastrecht** directly along the water (**violet dotted line**).

15 In Schoonhoven, cycle from **Jct 57** in the direction of **Jct10** (you do not reach Jct 10). After **passing through the town gate**, turn right, cross a **small bridge** and reach your ship's **mooring place**.

Tip: Schoonhoven has a long history as a fortified town, but today it is primarily known for its gold and silversmiths. You will find numerous exhibitions, studios and galleries here.

Tag 5 / Day 5: Utrecht - Schoonhoven, Radtour / Cycle Tour ca. 41 - 52 km

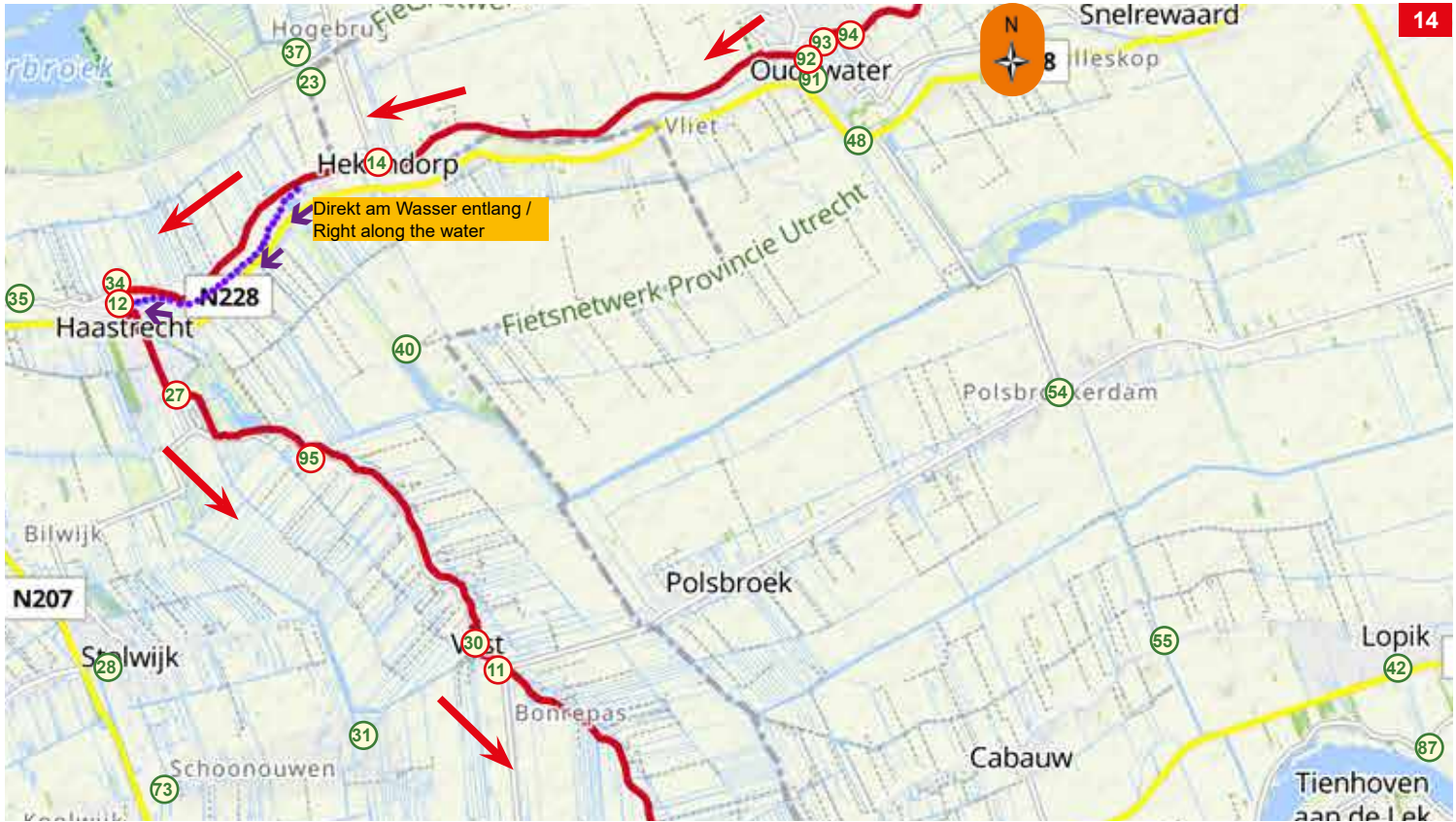


Tag 5 / Day 5: Utrecht - Schoonhoven, Radtour / Cycle Tour ca. 41 - 52 km



- 29
- 53
- 33
- 46
- 51
- 58
- 24
- 94
- 93
- 92

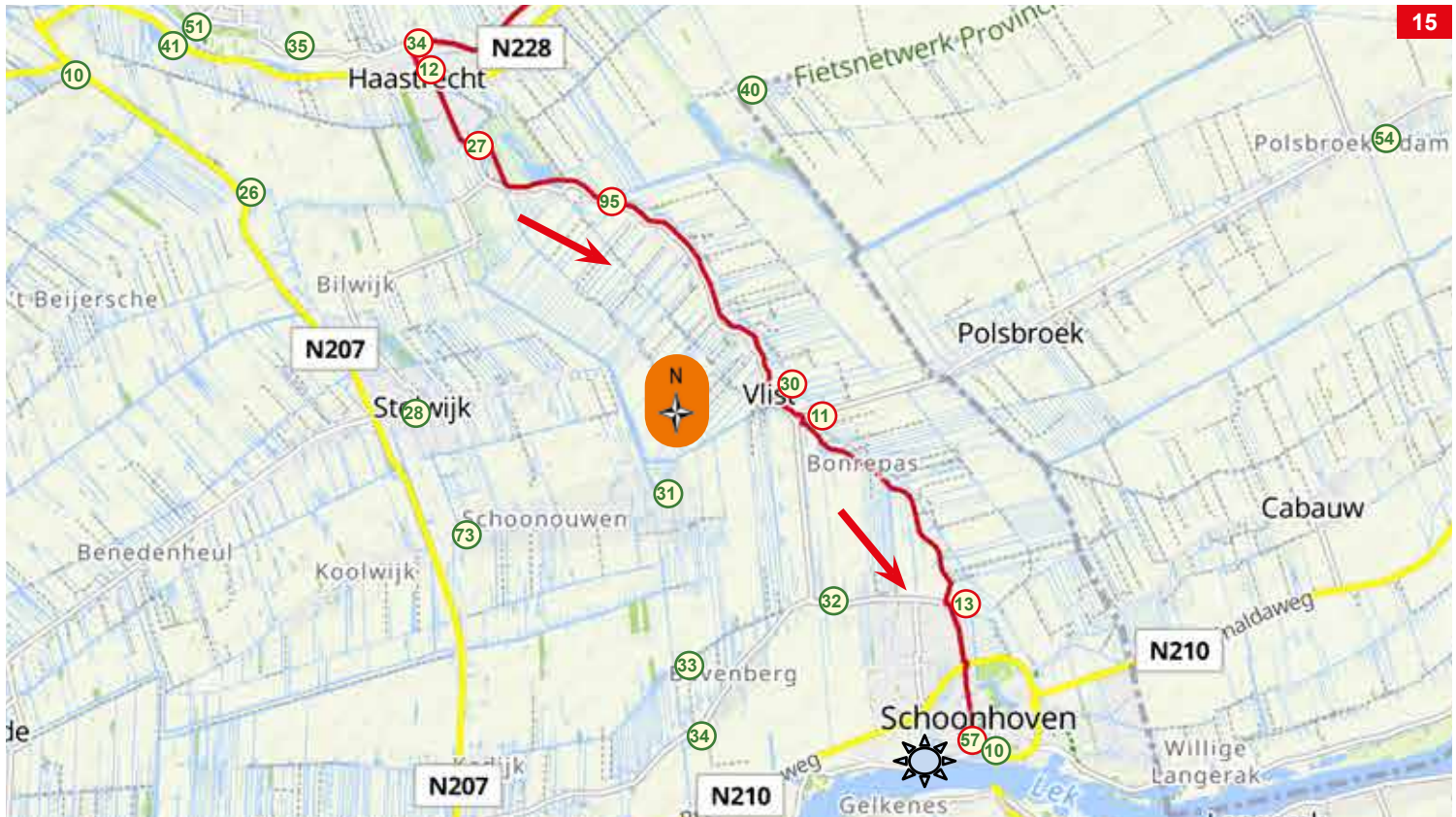
Tag 5 / Day 5: Utrecht - Schoonhoven, Radtour / Cycle Tour ca. 41 - 52 km



14

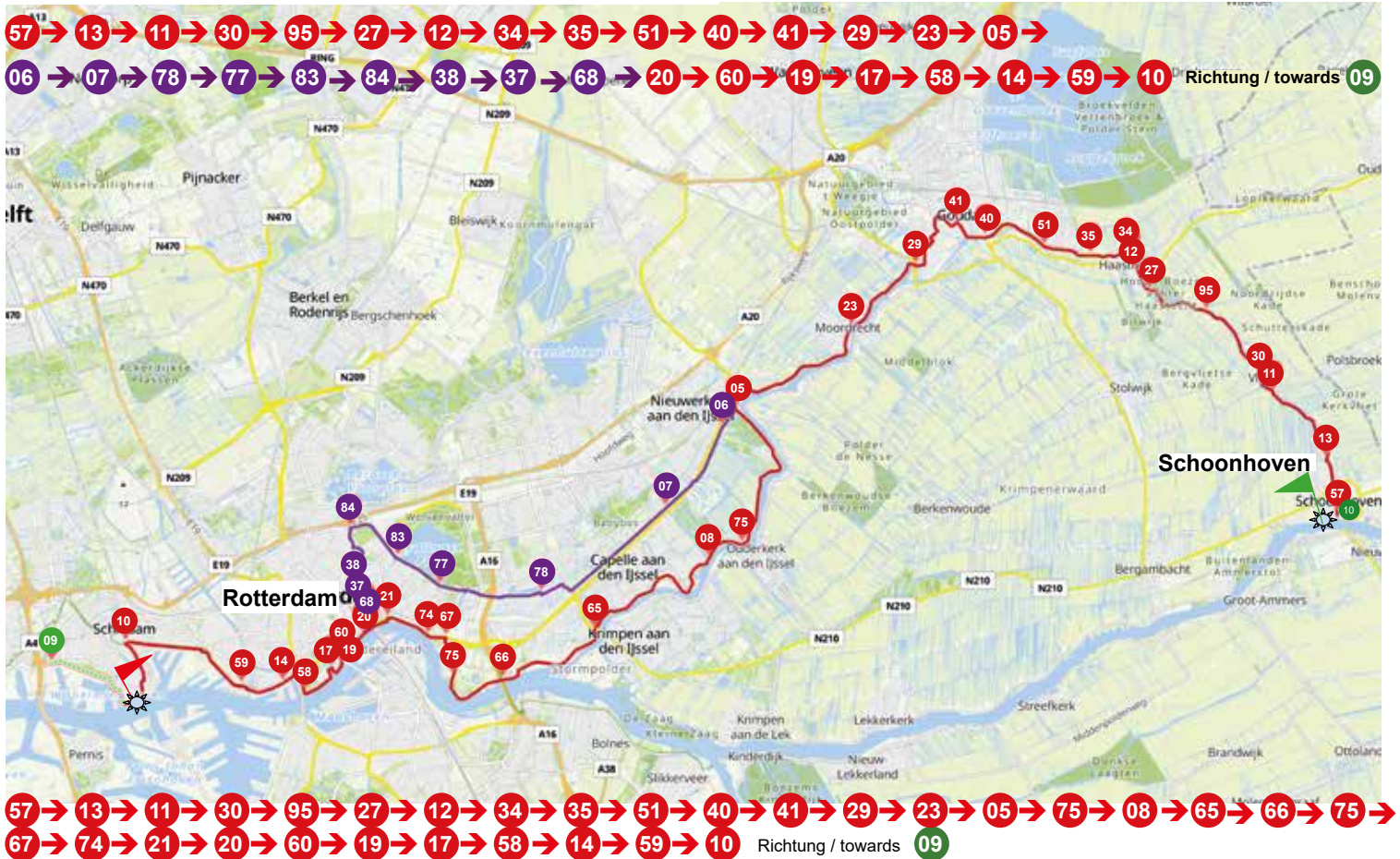
94 93 92 14 34 12 27 95 30 11

Tag 5 / Day 5: Utrecht - Schoonhoven, Radtour / Cycle Tour ca. 41 - 52 km



- 34
- 12
- 27
- 95
- 30
- 11
- 13
- 57
- Richtung / towards
- 10
- Sun icon

Übersicht / Overview Tag 6 / Day 6: Schoonhoven - Gouda - Rotterdam-Schiedam, Radtour / Cycle Tour ca. 52 - 54 km



Tag 6: Infos entlang der Route

16 Heute radeln Sie von **Schoonhoven** via **Gouda** nach **Rotterdam**.

Vom **Liegeplatz** Ihres Schiffes fahren Sie auf dem **Lekdijk-West/Voorhaven** direkt zum **Knpt 57** und folgen dann weiter den **Knpt** auf Ihrer **Karte**.

***Tipp:** In Haastrecht können Sie nach der Brückenüberquerung bis zum Knpt 51 direkt am Wasser entlang fahren (violett gepunktete Linie).*

Tipp:** Gouda ist mehr als nur Käse und Sirupwaffeln. Gouda ist vielmehr eine schöne historische Stadt mit charmantem Zentrum mit Waage, Rathaus und der Johanneskirche. Hier können Sie auf der ersten Fairtrade-Straße der Niederlande einkaufen und leckeres Streetfood probieren. **17

18 Am **Knpt 05** entscheiden Sie, ob Sie weiter der **roten Route** am Wasser entlang bis nach **Rotterdam** folgen oder ob Sie die **violette Route** durch die **Stadt** mit einem **schönen Villenviertel** und **interessanter Architektur** folgen. Auf der **violetten Route** fahren Sie auch am **Kralingse Plas** vorbei, ein Rotterdamer Stadtsee, der zum Sonnen oder Baden einlädt.

Day 6: Information along the route

16 Today you cycle from **Schoonhoven** via **Gouda** to **Rotterdam**.

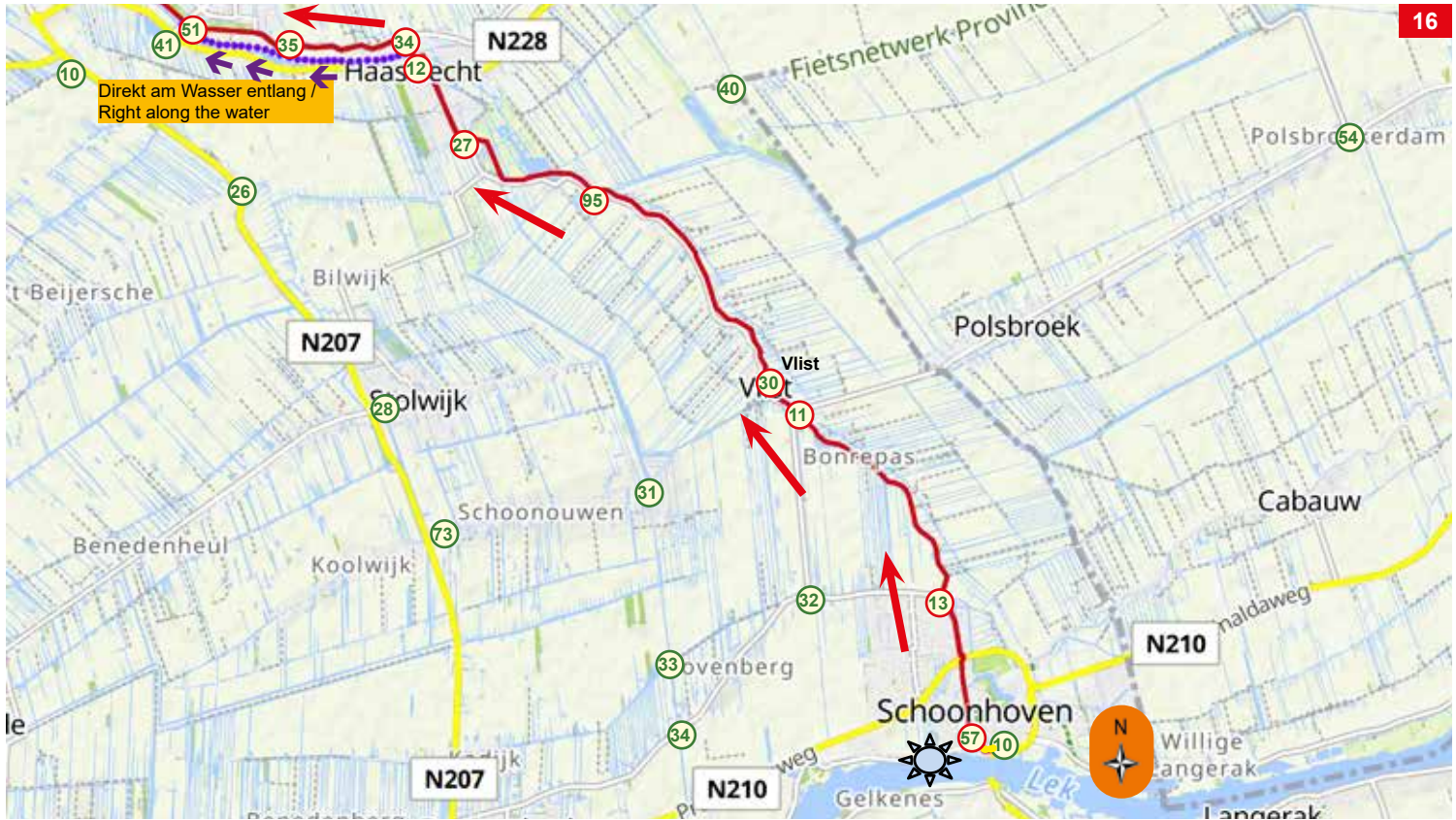
From your ship's **mooring**, cycle along the **Lekdijk-West/Voorhaven** directly to **Jnct 57** and then follow the **Jncts** on your map.

***Tip:** In Haastrecht you can cycle directly along the water to Jnct51 after crossing the bridge (violet dotted route).*

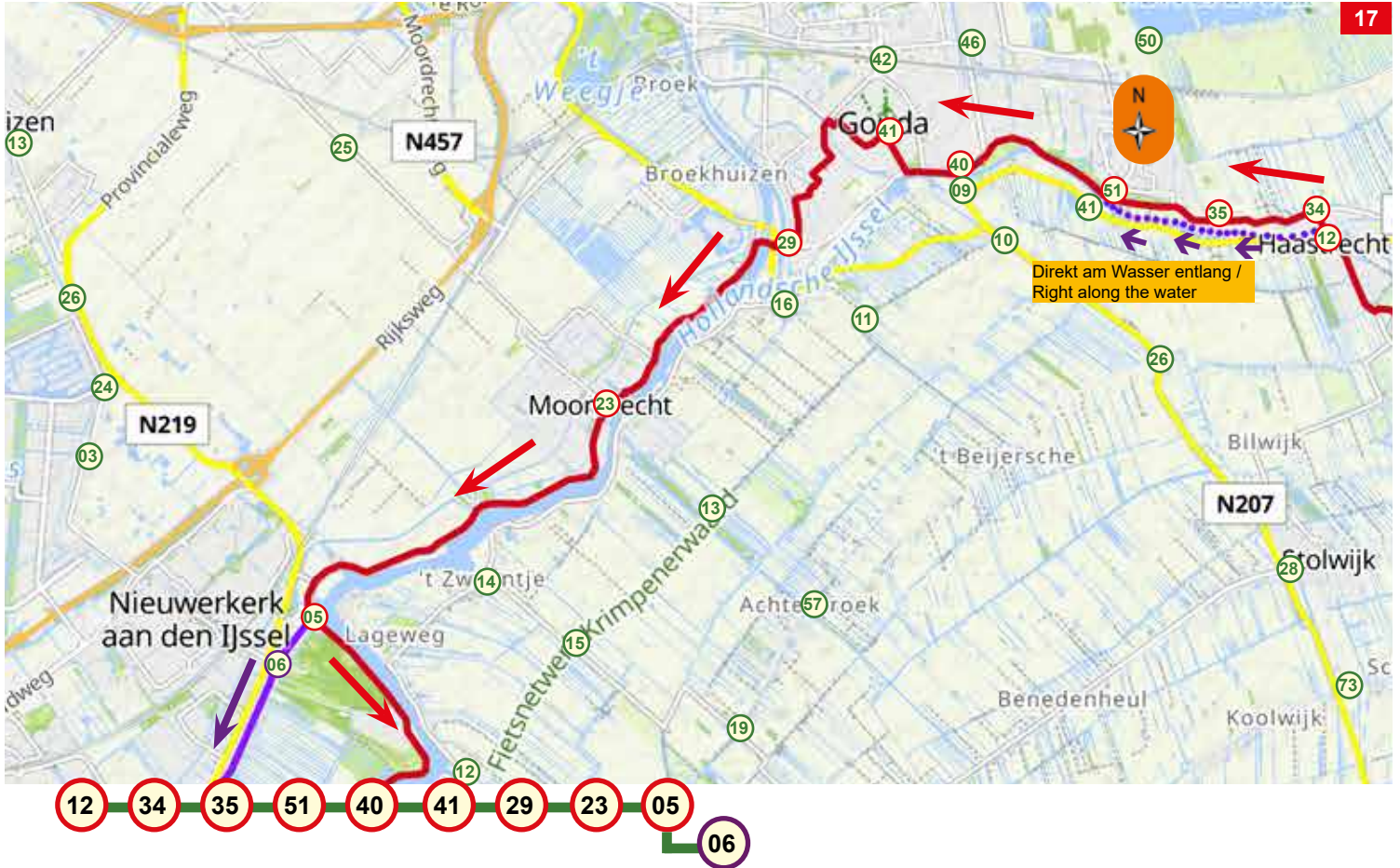
***Tip:** There is more to Gouda than just cheese and stroopwafels. Gouda is a beautiful historic city with a charming Old Town. Here you find the Waag (Weigh House), the City Hall, and the Sint Jans Church, and you can stroll along the first Fairtrade Street to do some shopping or try some tasty streetfood.* **17**

18 At **Jnct 05**, you can decide whether you want to continue along the **red route** along the **water** to **Rotterdam** or follow the **violet route** through **the city** with its beautiful **villa district** and **interesting architecture**. The **violet route** also takes you past the **Kralingse Plas**, a Rotterdam city lake that is perfect for sunbathing or swimming.

Tag 6 / Day 6: Schoonhoven - Gouda - Rotterdam-Schiedam, Radtour / Cycle Tour ca. 52 - 54 km

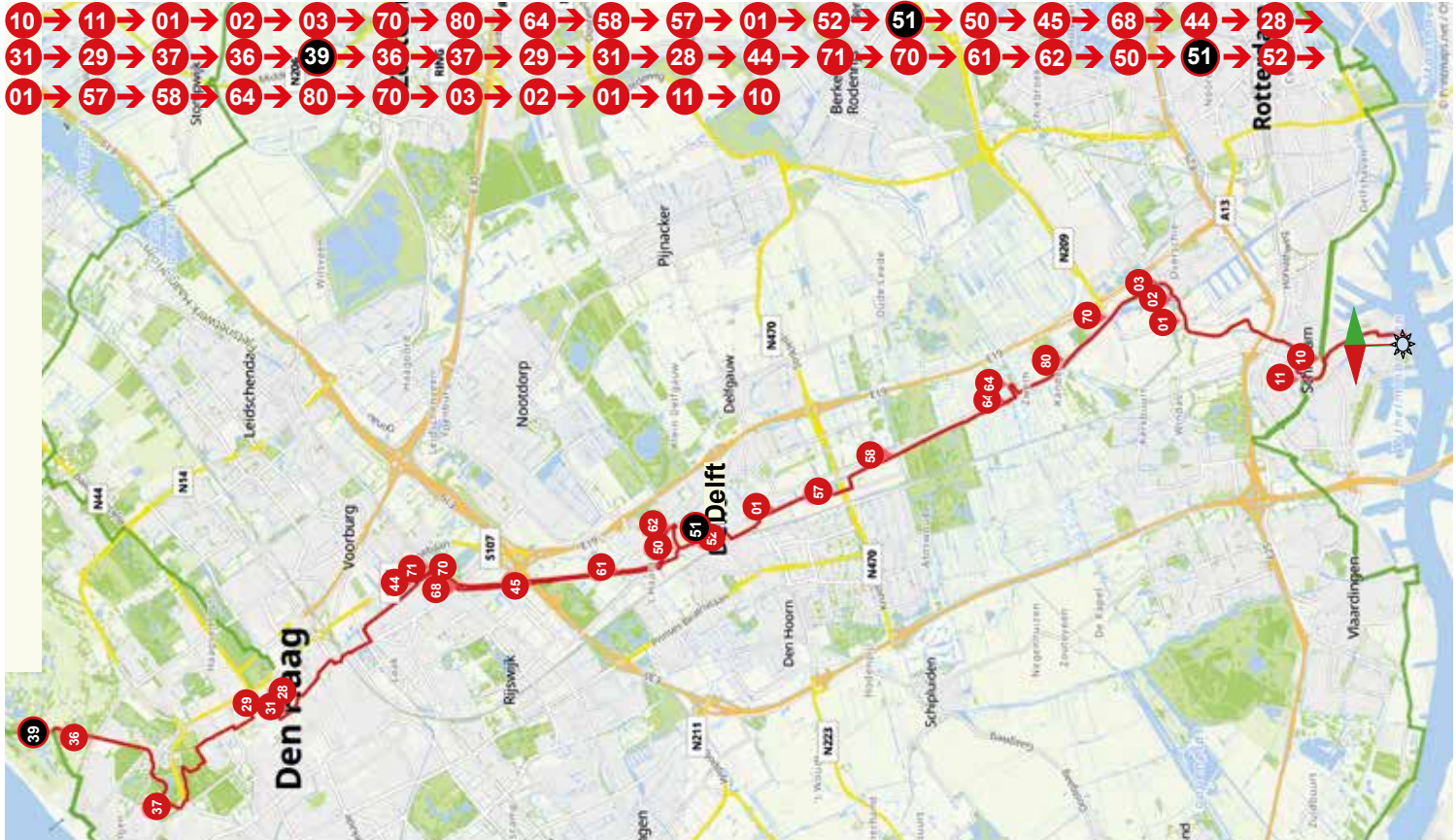


- 57
- 13
- 11
- 30
- 95
- 27
- 12
- 34
- 35
- 51



Übersicht / Overview Tag 7 / Day 7: Rotterdam-Schiedam - Delft, Radtour / Cycle Tour ca. 31 km

Rotterdam-Schiedam - Scheveningen, Radtour / Cycle Tour ca. 65 km



Tag 7: Infos entlang der Route

Heute machen Sie eine Radtour von **Rotterdam** nach **Delft** und zurück, oder, wenn Sie gern eine längere Tour machen möchten, von **Rotterdam** nach **Den Haag** und weiter an die **Nordsee** und **zurück**. **Bitte beachten Sie, dass Sie auf der längeren Tour voraussichtlich keine Zeit für Delft bzw. Rotterdam haben werden.**

Rückfahrt: Sie können auch mit der Bahn zurück fahren (Rail & Bike, nicht inklusive). Die Fahrradmitnahme ist in fast allen Zügen (ICE ausgenommen) möglich. Einschränkungen gibt es im Berufsverkehr an Werktagen vor ca. 9 Uhr und von ca. 16:30 Uhr bis 18:00 Uhr.

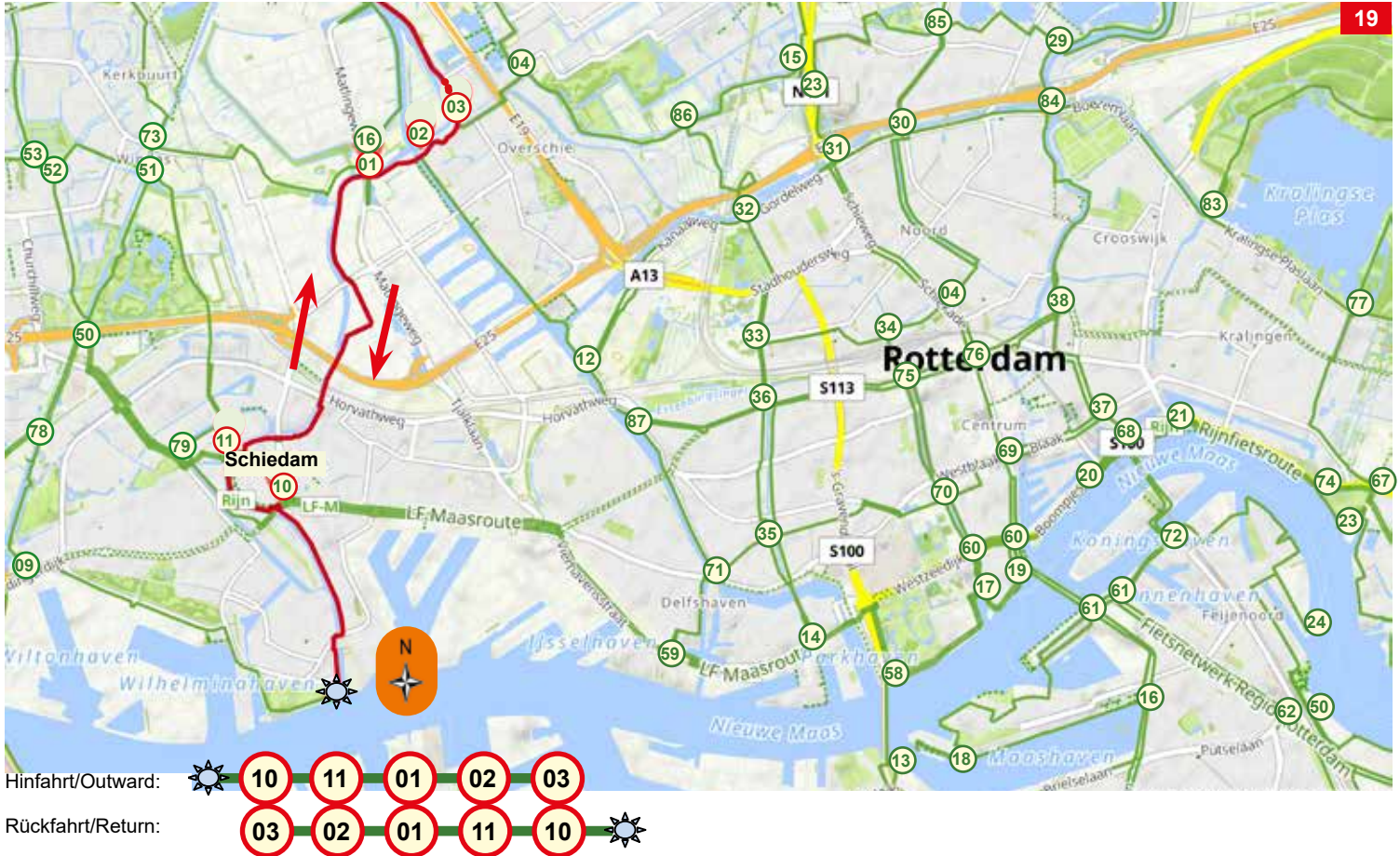
***Tip:** Voraussichtlich um 17:00 Uhr startet die Hafentrundfahrt in Rotterdam.*

Day 7: Information along the route

Today you will cycle from **Rotterdam** to **Delft** and back or, if you prefer a longer tour, from **Rotterdam** to **The Hague** and on to the **North Sea** and **back**. **Please note that on the longer tour you will probably not have time to visit Delft or Rotterdam.**

Return journey: There is also the option to return by train (Rail & Bike, not inclusive). It is possible to take a bicycle on almost all trains (except ICE). However, there are restrictions during weekday rush hours, before 9 am and from 4:30 to 6:00 pm.

***Tip:** The harbor cruise in Rotterdam is scheduled to start at 5:00 pm.*



Tag 7 / Day 7: Rotterdam-Schiedam - Delft - Scheveningen - Delft - Rotterdam-Schiedam,
 Radtour / Cycle Tour ca. 31- 65 km



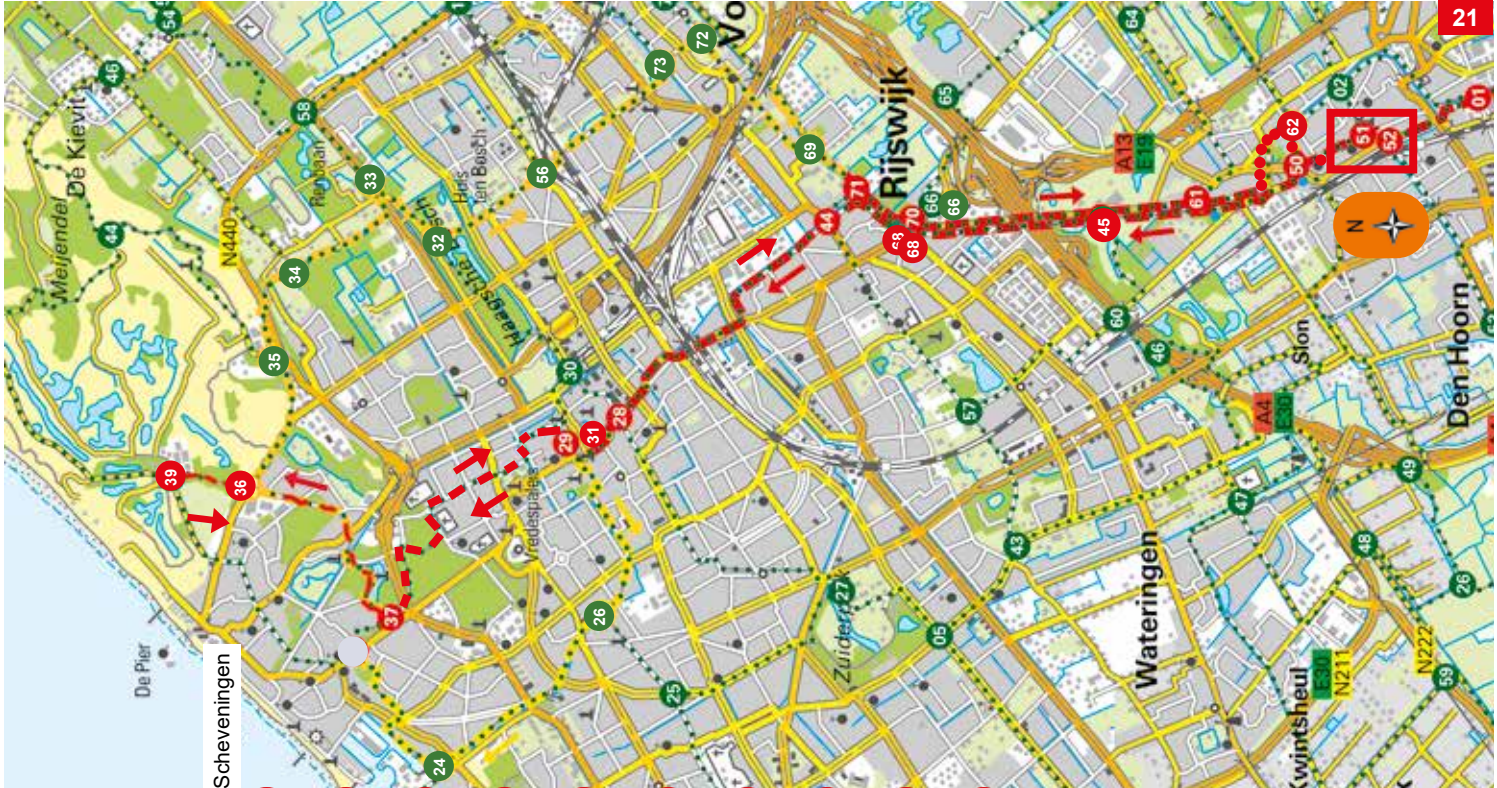
Hinfahrt/Outward:

- 02
- 03
- 70
- 80
- 64
- 58
- 57
- 01
- 52
- 51

Rückfahrt/Return:

- 51
- 52
- 01
- 57
- 58
- 64
- 80
- 70
- 03
- 02

Tag 7 / Day 7: Rotterdam-Schiedam - Delft - Scheveningen - Delft - Rotterdam-Schiedam,
Radtour / Cycle Tour ca. 31- 65 km



Hinfahrt/Outward:

52 51 50 45 68 44 28 31 29 37 36 39

Rückfahrt/Return:

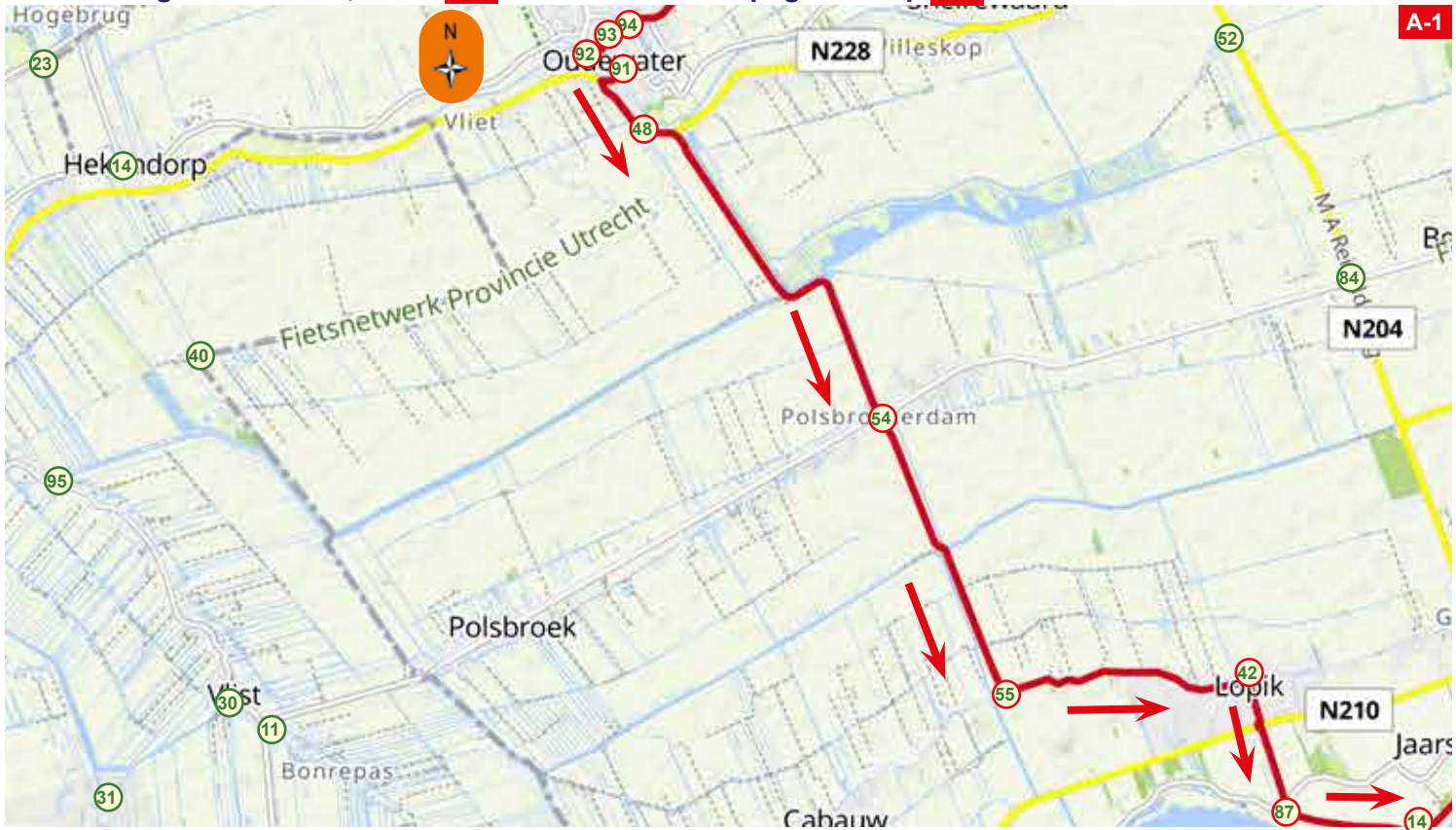
39 36 37 29 31 28 44 71 70 61 62 50 51 52

Alternative Strecken / Alternative Routes

Übersicht / Overview Tag 5 / Day 5: Utrecht - Vianen, Radtour / Cycle Tour ca. 48 - 59 km



Tag 5 / Day 5: Utrecht - Vianen, Radtour / Cycle Tour ca. 48 - 59 km,
Fortsetzung von Seite 35, Karte 13 / Continued from page 35 map 13



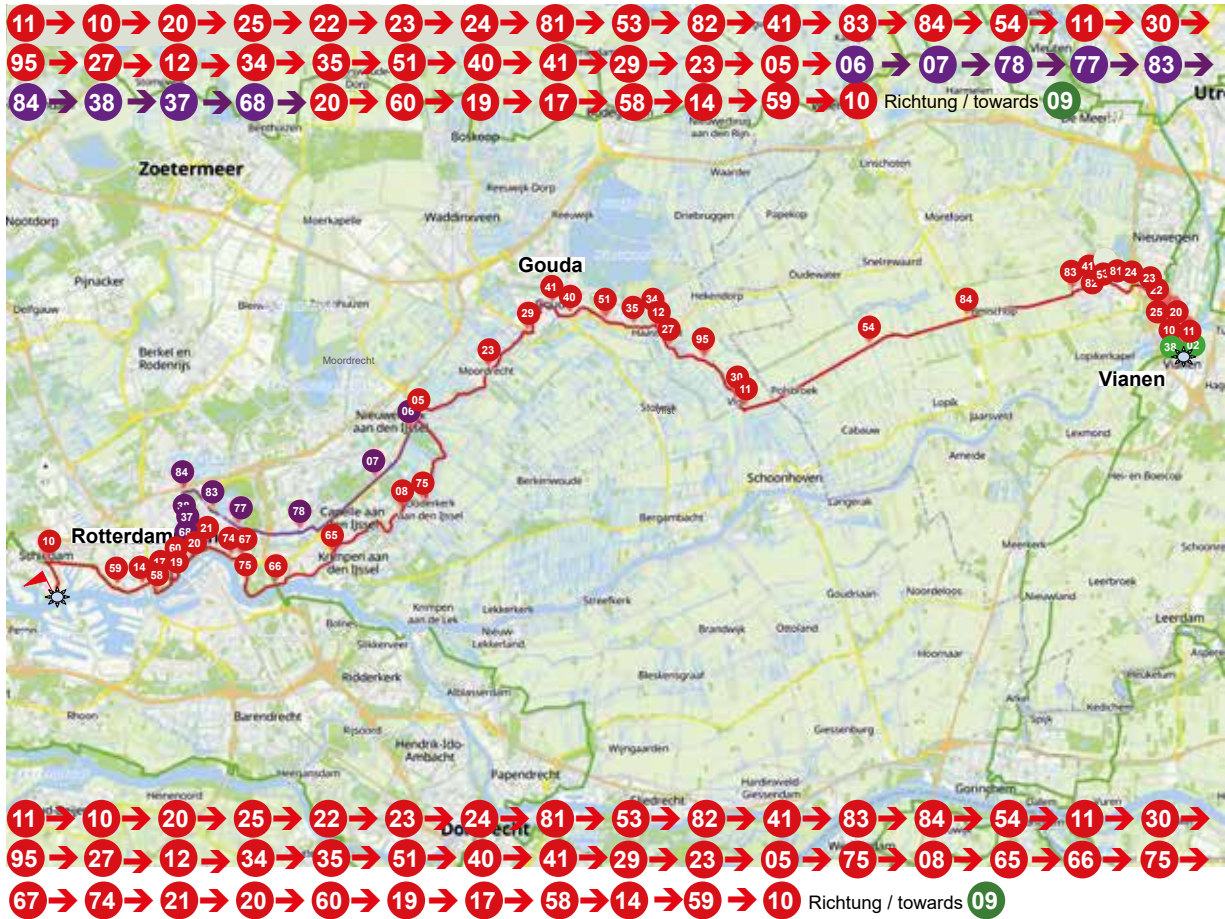
- 94
- 93
- 92
- 91
- 48
- 54
- 55
- 42
- 87
- 14

Tag 5 / Day 5: Utrecht - Vianen, Radtour / Cycle Tour ca. 48 - 59 km

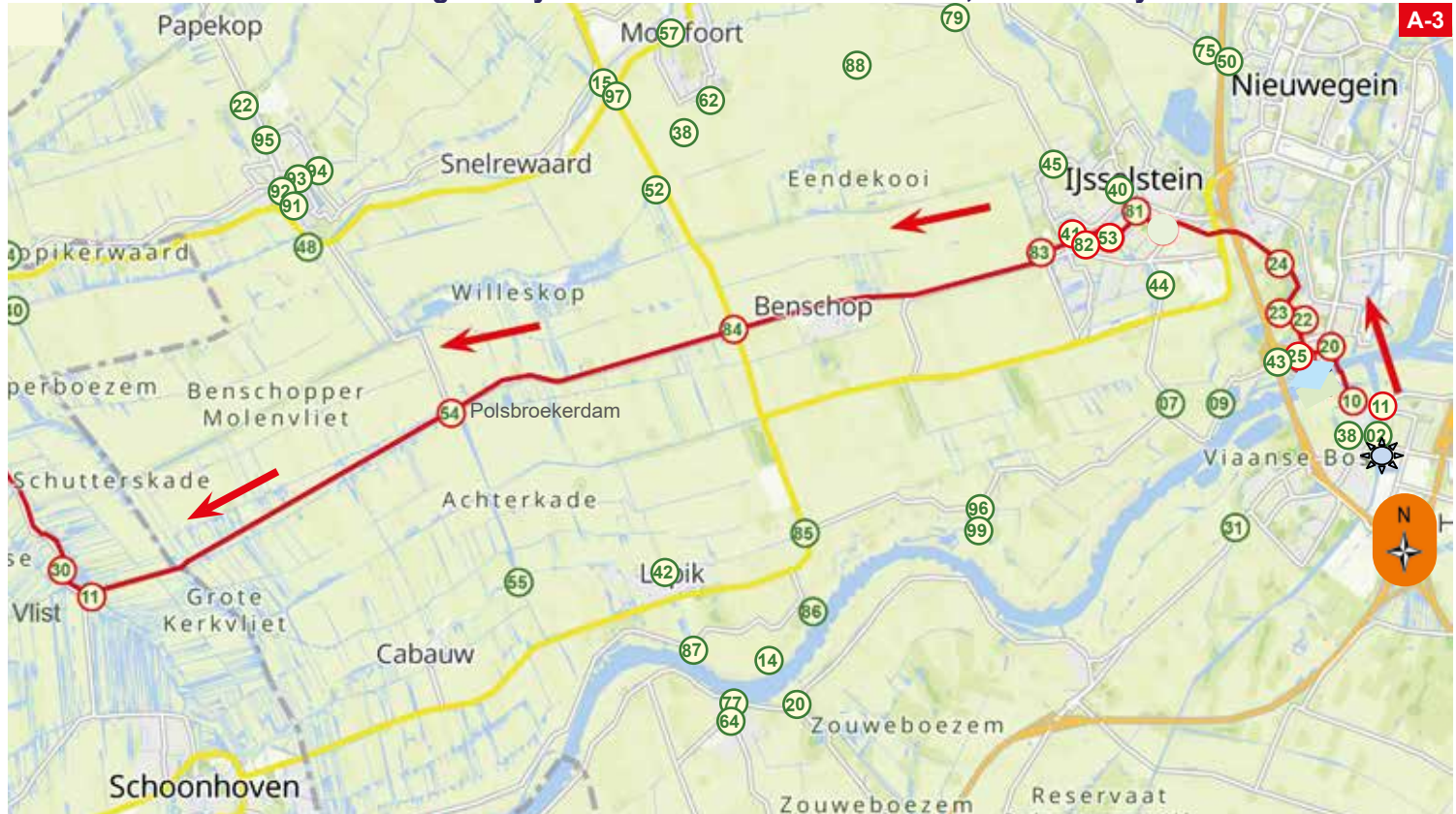


87 14 86 99 09 43 25 20 10 11 in Richtung
in direction 02 ☀

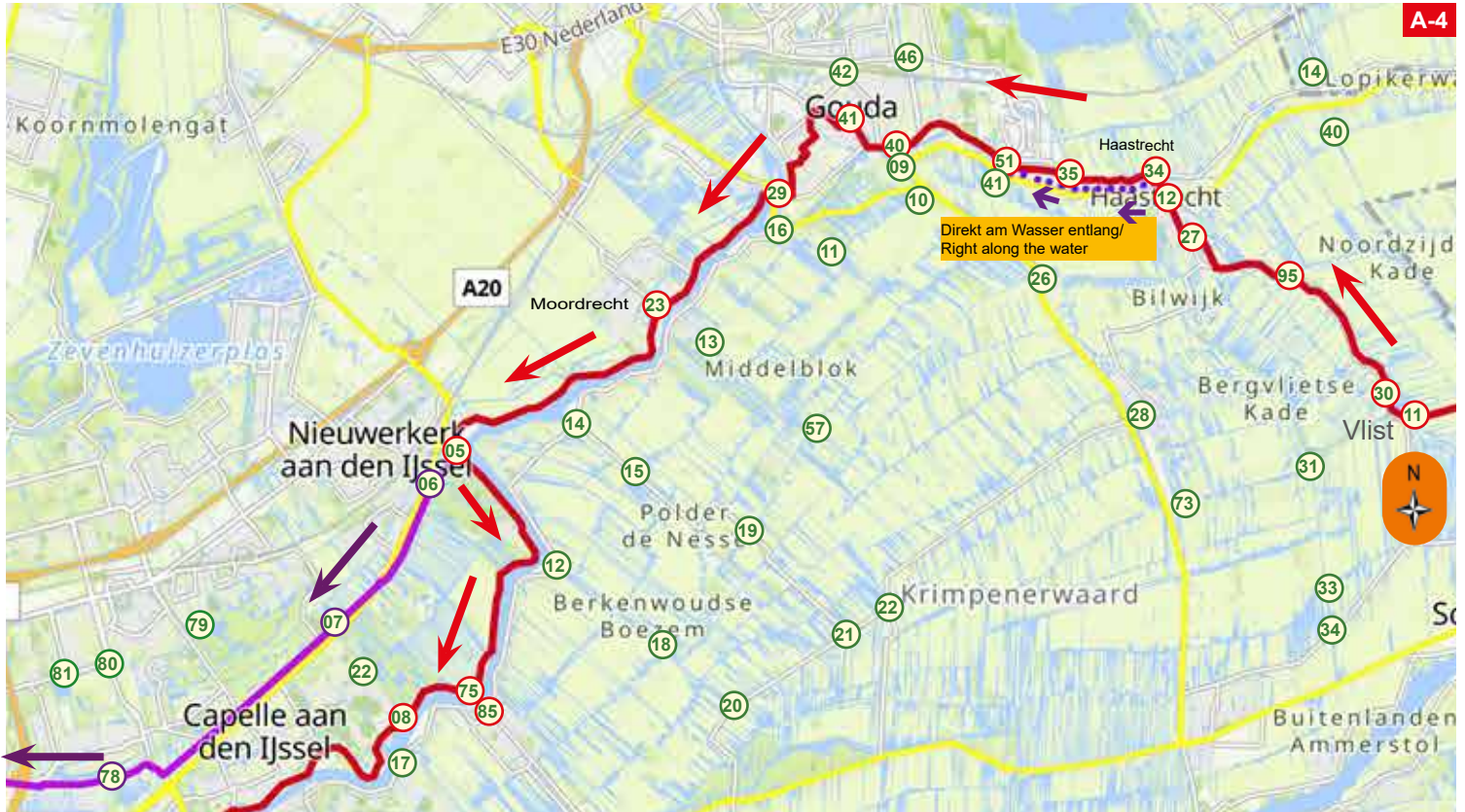
Übersicht / Overview Tag 6 / Day 6: Vianen - Gouda - Rotterdam, Radtour / Cycle Tour ca. 69 - 71 km



Tag 6 / Day 6: Vianen - Gouda - Rotterdam, Radtour / Cycle Tour ca. 69 - 71 km



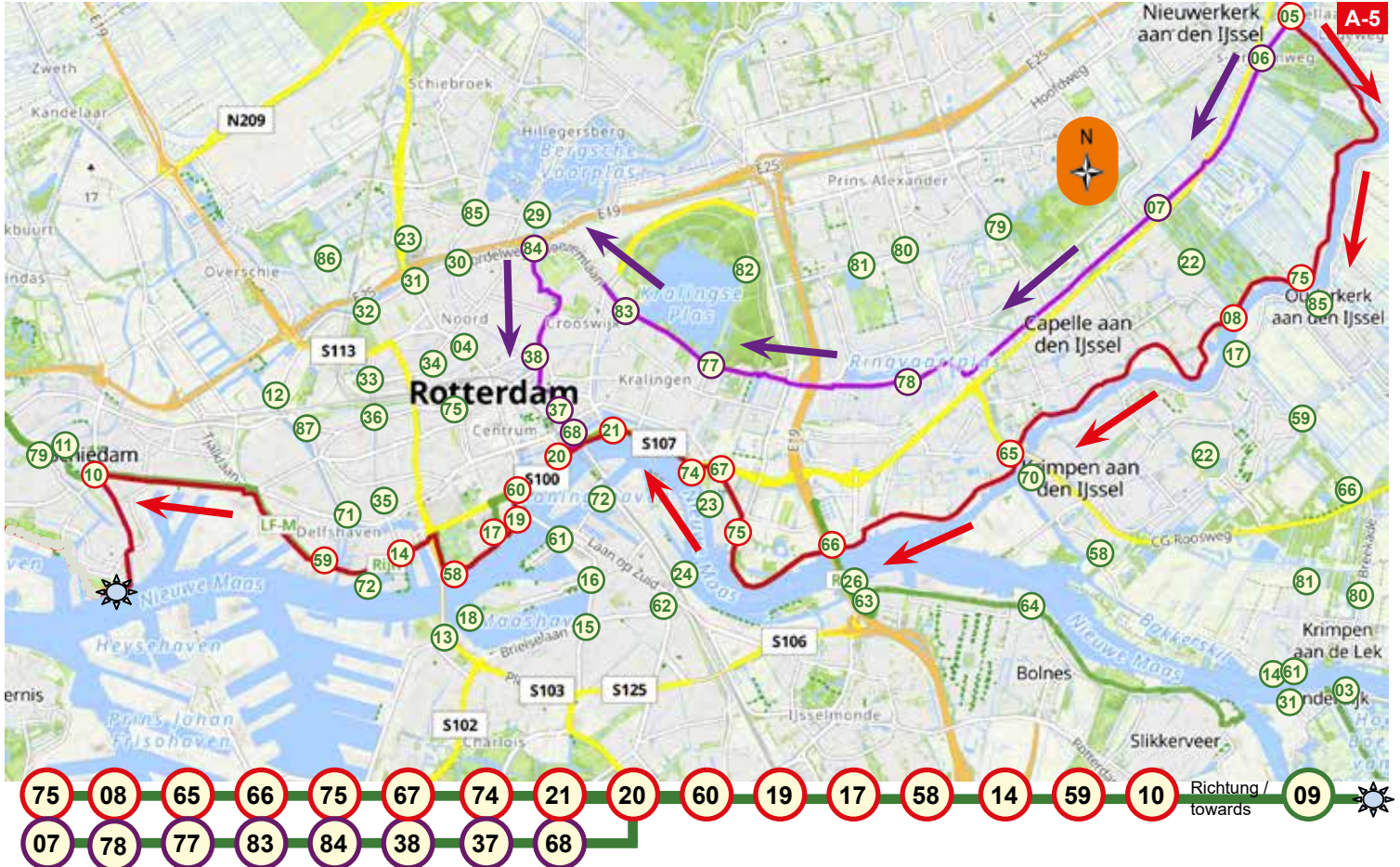
Tag 6 / Day 6: Alternative Vianen - Gouda - Rotterdam, Radtour / Cycle Tour ca. 69 - 71 km



A-4

- 11
- 30
- 95
- 27
- 12
- 34
- 35
- 51
- 40
- 41
- 29
- 23
- 05
- 75
- 08
- 06
- 07
- 78

Tag 6 / Day 6: Vianen - Gouda - Rotterdam, Radtour / Cycle Tour ca. 69 - 71 km



Stadtpläne der Liegeplätze /
City maps of the moorings















IMPRESSUM / ABOUT US

SE-Tours GmbH

Am Grollhamm 12a

27574 Bremerhaven

Tel.: +49 (0)471-800 735

Fax.: +49 (0)471-800 735 29

Geschäftsführer/Managing Director: Jörg Gövert

Handelsregister/Trade register: HRB 2601 BHV

UST-ID-Nr. DE 163249225

E-Mail: info@se-tours.de

Website: www.se-tours.de

*Die Reproduktion oder Übernahme des Routenbuches oder von Teilen daraus ist nur in Absprache mit der SE-Tours GmbH erlaubt. / The reproduction or adoption of the whole route book or of parts of it is only allowed when agreed with SE-Tours GmbH.
Schutzgebühr / Nominal fee: € 10,-*