

2024

## 3-Länder-Moselreise



Mit Rad & Schiff von Metz nach Cochem

MS PRINCESSE ROYAL

PARTNERREISE

- Dauer: 8 Tage / 7 Nächte
- Anreise: sonntags
- Radkilometer: ca. 215-249 km
- Radtouren: geführt
- Tourencharakter: ●○○○
- Streckenprofil: Die Qualität der Radwege ist bestens, daher ist diese Reise auch für Radler, die über eine Basiskondition verfügen, gut geeignet.
- Bordsprache: D/E/N
- Reiseunterlagen: D/E
- Buchungscode: DE-MOSMP-08G



SE-Tours GmbH | Am Grollhamm 12a | 27574 Bremerhaven | Tel +49 471-800735 | info@se-tours.de  
www.se-tours.de |   Jetzt Fan auf [Facebook](#) und [Instagram](#) werden!

# Reiseverlauf

---

Diese Verwöhnreise startet in der französischen Stadt Metz. Dort begrüßen wir Sie an Bord des Schiffes und wir folgen dem Lauf der märchenhaften Mosel durch Frankreich, Luxemburg und Deutschland. Vom Wasser genießen Sie eine einzigartige Aussicht auf die malerischen Hänge des Moseltals mit seinen Weinbergen und Burgen. Mit dem Fahrrad unternehmen Sie jeden Tag neue Streifzüge durch diese geschichtsträchtige Landschaft, in der schon die Römer ihre Spuren hinterlassen haben. Besuchen Sie beeindruckende Kulturdenkmäler, pittoreske Städtchen und die lokalen Weingüter mit ihren weltberühmten Rieslingweinen.

## **1.Tag: Metz**

Einschiffung und Check-In ab 14:00 Uhr in Metz. Nach dem Abendessen wird Sie der Reiseleiter auf einen Spaziergang durch Metz mitnehmen. Diese Stadt lag strategisch auf einer römischen Handelsroute. Die Kathedrale St. Etienne ist die drittgrößte und eine der schönsten Kathedralen von Frankreich, mit Strebebögen und Mosaik Fenstern von Marc Chagall. Metz bietet viel schöne Architektur, Flora und Kneipen. Wir empfehlen, ein oder mehrere Tage früher nach Metz zu kommen, um genügend Zeit zu haben, diese interessante Stadt zu entdecken.

## **2. Tag: Metz – Remich, Radtour ca. 41 – 49 km**

Während des Frühstücks fahren Sie mit dem Schiff nach Thionville. Außerhalb von Thionville beginnt die heutige Radtour. Thionville ist eine schöne, französische Stadt, die bis etwa 1980 ein wichtiges Zentrum der nord-französischen Stahlindustrie war. In der Altstadt finden Sie Stadtmauern, schöne Gärten und die prachtvolle St.-Maximin Kirche. Die Tour führt durch das schöne französische Gebiet und durch nette Dörfer. Sie kommen an der Burg von Sierck-les-Bains entlang, einer der Paläste die von Grafen Lothringens bewohnt wurden. Durch das schöne Moseltal kommen Sie bei Schengen an die Grenze zwischen Frankreich und Luxemburg. Das Schengener Abkommen kennt fast jeder Europäer, aber kaum einer weiß, dass das Abkommen seinen Name dieser kleinen Städtchen an der 3-Länder Grenze verdankt. Bei der Grenzüberquerung erleben Sie die Folgen des Abkommens am eigenen Leib: keine Grenzkontrolle. In Nennig, in der Nähe von Remich, können Sie einen wundervollen römischen Mosaikboden besichtigen. Der Boden, noch immer an der originalen Stelle, war damals Zentralpunkt einer römischen Villa. Mit 3 Millionen einzelnen Fliesen werden Bilder eines Gladiatorenwettkampfs dargestellt.

## **3. Tag: Remich – Saarburg, Radtour ca. 40 – 48 km**

Die Mosel bildet hier die Grenze zwischen Deutschland und Luxemburg. Wir starten die Radtour an der deutschen Seite des Flusses, fahren aber dann schon bald an der Luxemburger Seite weiter. In Luxemburg besuchen wir eine Winzergenossenschaft, die sich auf den „Cremant“ spezialisiert hat, welcher auch als Champagner der Mosel gilt.

Heute gibt es zwei Optionen zum Radeln. Die eine ist einfach, aber ein bisschen länger und führt an den Flüssen entlang. Die andere Option ist etwas schwieriger und führt über die hügelige Landschaft. Egal, für welche Option Sie sich entscheiden, heute geht es nach Saarburg, einer charmanten, alten Stadt und am schönsten Teil der Saar gelegen. Hier sind die Ufer dicht bewaldet. Die Burg von Saarburg wurde hier in der Mitte des 10. Jahrhunderts gebaut. Mitten im Stadtzentrum befindet sich ein 20 m hoher Wasserfall. Am Fuß des Wasserfalls steht eine alte Mühle, die durch den Fluss angetrieben wird. In diesem Teil der Stadt sind die ältesten Häuser aus dem 17. und 18. Jahrhundert erhalten geblieben und verleihen dem Städtchen ein malerisches Flair.

## **4. Tag: Saarburg – Trier, Radtour ca. 32 km**

Nach dem Frühstück nimmt Sie der Reiseleiter auf eine kurze Fahrradtour nach Trier mit, wo Sie vormittags oder am frühen Nachmittag ankommen. Nach einem geführten Spaziergang haben Sie Zeit, Trier auf eigene Faust zu entdecken. Trier ist die älteste Stadt Deutschlands. Laut den Römern wurde Trier rund 15 v. Chr. durch Caesar Augustus, unter dem Namen Augusta Treverum errichtet. In der spät kaiserlichen Zeit erblühte Trier zum Handelszentrum. Diese römische Zeit, genannt das ‚Goldene Jahrhundert‘ hat einige prächtige Monumente und Denkmäler hinterlassen, zu denen auch das gut erhaltene Stadttor ‚Porta Nigra‘ gehört, das 18 n. Chr. gebaut wurde. Heute gibt es kein Abendessen an Bord. Sie können eines der Restaurants von Trier besuchen.

## **5. Tag: Schifffahrt Trier – Schweich | Schweich – Neumagen – Bernkastel-Kues, Radtour ca. 27 – 53 km**

Während des Frühstücks fährt das Schiff nach Schweich, wo die heutige Fahrradtour beginnt. Sie haben jetzt ‚die Romantische Mosel‘ erreicht, der inoffizielle Name der Mittelmosel. Hier finden sich zahllose schöne, ausgestreckte Weinfelder. Zunächst kommen wir an Trittenheim und Piesport vorbei. Piesport produziert einige gute Weißweine. Besonders das ‚Piesporter Goldtröpfchen‘ genießt große Bekanntheit. Vormittags oder am frühen Nachmittag erreichen Sie Neumagen, das schon in römischen Zeiten ein wichtiges Zentrum für die Weinproduktion war. Hier haben Sie die Möglichkeit, schon an Bord zu gehen oder bis Bernkastel-Kues weiter zu radeln. Bernkastel ist ein lebhafter, historischer und malerischer Ort mit dem besten Weingebiet der Mittelmosel. Der Stolz der Stadt ist der Marktplatz mit seinen malerischen Fachwerkhäusern. Wenn Sie zu Fuß zur Burg gehen, können Sie einen wundervollen Ausblick genießen.

## **6. Tag: Bernkastel-Kues – Traben-Trarbach – Zell an der Mosel, Radtour ca. 45 km**

Ihre heutige Radtour führt Sie in das romantische Städtchen Traben-Trarbach, das am linken Ufer der Mosel liegt und für seine Jugendstilarchitektur bekannt ist. Danach geht es weiter an der Mosel entlang zu Ihrem heutigen Etappenziel Zell an der Mosel. Unter Weinkennern ist dieser Ort für seinen Wein ‚Zeller Schwarze Katz‘ bekannt. In Zell haben Sie ausführlich Gelegenheit, die guten Moselweine kennen zu lernen.

## **7. Tag: Zell an der Mosel – Beilstein – Cochem, Radtour ca. 39 km**

Beilstein, das ‚Dornröschen an der Mosel‘, ist eines der am besten erhaltenen historischen Dörfer an den Ufern des Flusses und der Höhepunkt unserer heutigen Radtour. Sie haben hier Zeit, die mächtigen Ruinen der Burg Metternich zu erkunden, die hoch über dem Dorf aufragen. Dann geht es weiter zum Ziel Ihrer Reise, der typischen Moselstadt Cochem mit ihren gemütlichen Weinstuben, einer beeindruckenden Burg und hübschen Fachwerkhäusern, umgeben von steilen Weinbergen und bewaldeten Hängen. Ein perfekter Ort für ein Glas Wein aus der Region. Auf dem Programm steht ein Besuch der Reichsburg.

## **8. Tag: Abreise von Cochem**

Nach dem Frühstück Ausschiffung bis 09:30 Uhr und individuelle Heimreise.

# Termine | Preise | Leistungen

Reisetermine 2024 / Abfahrten Sonntag bis Sonntag

**Saison A** 12.05. | 26.05. | 23.06. | 01.09.

**Saison B** 07.07. | 21.07. | 18.08.

Reisepreise pro Person in Euro

	Unterdeck			
	2-Bett-Kabine	2-Bett-Kabine z. Alleinb.	Einzelkabine	2-Bett-Kabine Premium
<b>Saison A</b>	1.949,-	2.923,50	2.549,-	2.199,-
<b>Saison B</b>	1.859,-	2.788,50	2.399,-	2.109,-

## Zuschläge/Rabatt

**Rabatt 3-Bett-Kabine** (auf Anfrage, 3. Bett nur für ein Kind bis 16 Jahre): € -50,-

**Leihradgebühr Premium 7-Gang-Unisex:** € 104,-

**Leihradgebühr Premium 7-Gang E-Bike:** € 256,-

**Stellplatzgebühr eigenes Fahrrad:** € 10,-

**Stellplatzgebühr eigenes E-Bike:** € 25,20

## Ausstattung der Premium-Leihräder:

- 7-Gang Unisex-Citybike der Marke „Batavus Dinsdag“ mit Handbremse ohne Rücktritt
- 7-Gang E-Bike der Marke „Velo de Ville“ mit Handbremse ohne Rücktritt und 5 Unterstützungsstufen
- inkl. Gepäckträgertasche, Fahrradhelm und Wasserflasche
- E-Bikes sind nur begrenzt verfügbar
- Bitte geben Sie bei Buchung Ihre Körpergröße an.

## Eingeschlossene Leistungen

- 7 Nächte in Außenkabinen in der gebuchten Kabinenkategorie
- Programm gemäß Reiseverlauf
- Begrüßungsgetränk
- 7x Frühstück, Lunchpaket für Fahrradtouren, 6x 3-Gang-Menü, Kaffee und Tee an Bord
- Tägliche Kabinenreinigung; Benutzung von Bettwäsche und Handtüchern
- Tägliche Radtourenbesprechung
- Komplett geführte Radtouren (ab 22 Gästen: 2 Reiseleiter, 2 Gruppen)
- Karten- und Routenbeschreibung für Radtouren (1x pro Kabine, vor Ort erhältlich)
- GPS-Daten
- WLAN
- Einige kurze Rundgänge, Gebühren für Fähren, Eintritt Burg Cochem, Weinverkostung

## Nicht eingeschlossene Leistungen

An- und Abreise, Parkgebühren, Transfers, Fahrradmieta, Eintrittsgelder und Ausflüge, Reiseversicherungen, Trinkgelder, Getränke, Ausgaben des persönlichen Bedarfs und 1x Abendessen.

# Schiffsbeschreibung | Hinweise

## MS PRINCESSE ROYAL

**Umbau** 2010 und Winter 2012/2013 | **Länge** 62 m | **Breite** 7,2 m | **Tiefgang** 1,6 m | **Crew** ca. 5 | **Passagiere** max. 35

Auf dem Premiumschiff **MS PRINCESSE ROYAL** sind 16 Kabinen für bis zu 35 Gäste verfügbar. Zur Auswahl stehen elf 2-Bett-Kabinen (ca. 11 m<sup>2</sup>), vier Premium 2-Bett-Kabinen (14 m<sup>2</sup>) und eine Einzelkabine (7 m<sup>2</sup>). Alle Kabinen befinden sich auf dem Unterdeck und sind mit zwei nebeneinander aufgestellten Einzelbetten ausgestattet, die in den meisten Kabinen zu einem Doppelbett kombiniert werden können. Alle Kabinen verfügen über DU/WC, TV, Mini-Safe, Föhn, individuell regulierbare Klimaanlage, Ventilationssystem und Heizung. Die Bullaugen der Kabinen können aus Sicherheitsgründen nicht geöffnet werden. Auf dem Oberdeck befindet sich der geschmackvoll eingerichtete, vollklimatisierte Salon mit Restaurant, einer sehr schönen Bar, einem Lounge-Bereich mit gemütlichen Sitzcken, Flachbild-TV und großen Fenstern. WLAN steht zur Verfügung. Zusätzlich bietet die Princesse Royal zwei teilweise überdachte Sonnendecks aus Teakholz mit Tischen und Stühlen, wo Sie bei schönem Wetter etwas trinken und während der Fahrt die Landschaft genießen können. Auf dem erhöhten Achterdeck gibt es außerdem eine Grillecke und einen Whirlpool zum Entspannen.



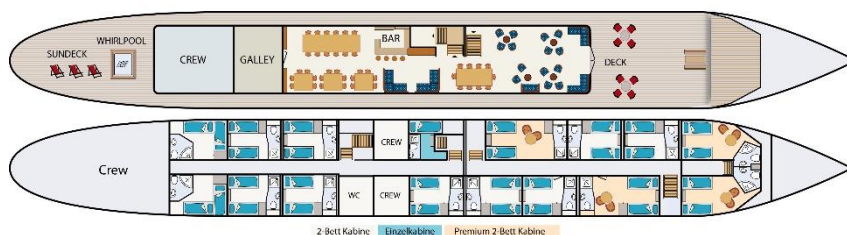
## Wichtige Hinweise

**Einschiffung** ab 14:00 Uhr | **Ausschiffung** bis 9:30 Uhr

**Mindestteilnehmerzahl** keine. Sie können jederzeit nach Buchung von der Reise zurücktreten. Stornierungsgebühren entnehmen Sie bitte den Reisebedingungen.

Es gelten die Reisebedingungen des **Reiseveranstalters**: Boat Bike Tours, Aambeeldstraat 20, 1021 KB, Amsterdam.

**Mitnahme eigener Räder** Aufgrund des begrenzten Platzangebotes auf dem Sonnendeck ist die Mitnahme des eigenen Rades nur auf Anfrage und nur begrenzt möglich. Aus Sicherheitsgründen ist es nicht möglich, die Batterien der eigenen Elektroäder in der Kabine aufzuladen. Die Besatzung wird Sie darüber informieren, wo Sie an Deck/an Bord Ihre Batterie aufladen können. Schiffsbesatzung und Veranstalter haften in diesem Fall nicht für evtl. Schäden, Verlust oder Diebstahl des eigenen Fahrrads oder E-Bikes.



Schiffsbesatzung und Veranstalter haften in diesem Fall nicht für evtl. Schäden, Verlust oder Diebstahl des eigenen Fahrrads oder E-Bikes.

**Fahrplan- und Programmänderungen** sind grundsätzlich vorbehalten. Wenn z.B. wegen Niedrig-, Hochwasser oder Schlechtwetter eine Strecke nicht befahren werden kann, behält sich der Kapitän das Recht vor, die Route zu Ihrer Sicherheit zu ändern (dies ist kein kostenloser Rücktrittsgrund). Gleiches gilt bei behördlich angeordneten, im Vorfeld nicht bekannt gegebenen Schleusen- und/oder Brückenreparaturen.

**Sonstige Hinweise** Bedenken Sie bitte, dass Ihr Flussschiff einerseits Ihr „Urlaubshotel“ andererseits aber auch Arbeitsgerät ist, das sich mit Motorenkraft fortbewegt und ständig, auch nachts (z.T. mit Schleusen- und Brückendurchfahrten) bedient werden muss. Besonders geräuschempfindlichen Gästen empfehlen wir, Ohrstöpsel mitzubringen. Die Schleusendurchfahrten sind mit Störungen verbunden und leider nicht zu ändern.

**Reisedokumente** EU-Staatsangehörige (bei denen keine besonderen Verhältnisse vorliegen, z.B. doppelte Staatsbürgerschaft, Erstwohnsitz im Ausland oder vorläufig ausgestellte Reisedokumente), benötigen für diese Reise einen gültigen Personalausweis oder Reisepass, der nach Reiseende noch mind. 6 Monate gültig sein muss. Sollten Sie eine andere Staatsbürgerschaft bzw. mehrere Staatsbürgerschaften besitzen oder wenn Sie besondere gesetzliche Bestimmungen zu beachten haben, so informieren Sie sich bitte über die jeweiligen Visa- und Einreisebestimmungen bei Ihrem zuständigen Konsulat. Diese Reise ist für Menschen **mit eingeschränkter Mobilität nicht geeignet**. Wir empfehlen den **Abschluss einer Auslandskrankenversicherung** mit Rücktransport, einer Unfall-, Gepäck- und Reiserücktrittskostenversicherung.